

# はしま会議所 TIMES

タイムズ The Hashima Chamber of Commerce & Industry



第257号

令和元年9月発行

羽島商工会議所

〒501-6241 岐阜県羽島市竹鼻町2635番地 TEL(058)392-9664 FAX(058)392-6708  
E-mail info@hashima-cci.or.jp URL:http://www.hashima-cci.or.jp

## プレスリリース実践セミナー開催

8月2日(金)「広報・販売促進支援セミナー」としてプレスリリース実践セミナーを開催しました。

講師にプレスリリースの第一人者である㈱マジックマイスター・コーポレーション代表取締役大谷芳弘氏をお招きし、8名の参加者が自社のプレスリリースを作成しました。講師から事例を交えたコンセプトや販促用企画書の作り方について説明を受け、参加者は自社のプレスリリースを作る上でのコンセプトとターゲットを検討しました。

その後、作成したプレスリリースをそれぞれ発表し、参加者で意見交換しながら、出来上りを確認しました。

8月29日、30日には大谷講師による各社2時間の個別相談会を行い、前回の意見交換で得た意見やヒントを元に各社が作成してきたプレスリリースをじっくりと時間をかけてブラッシュアップしました。

このセミナーの成果報告として、**10月7日(月)**には、**羽島初**「新商品&新サービス等合同記者発表会」を開催します。

発表会では、各参加者からマスメディアへの熱意のこもったプレゼンテーションが行われます。

### 第1回新商品&新サービス等合同記者発表会

日時 令和元年10月7日(月)

場所 羽島市民会館 第一会議室

第1部 プレゼンテーション 14:00~15:00

第2部 展示会 15:00~16:00

見学は無料ですので、興味がある方はお気軽にご来場ください。(当所会員に限る)

- 2ページ…はしま創業塾開講、小規模事業者持続化補助金採択事業者、小規模企業共済
- 3ページ…働き方改革(第4回)、働き方改革セミナー開催、消費税軽減税率対策セミナー開催  
ぎふ羽島駅前フェス実行委員会からのお知らせ、検定試験のご案内、
- 4ページ…新入会員紹介、無料相談窓口・金融情報、びわ湖環境ビジネスメッセ2019

羽島市で策定している創業支援事業計画に基づき、創業者支援・地域活性化・雇用確保を図る目的で「はしま創業塾（特定創業支援事業）」が8月21日よりスタートしました。（全9回）。今年も20名の定員を超える申込があり、創業への関心の高さを窺い知ることが出来ます。今回の講師は、税務会計・企業理念分野を税理士 岩田英人氏（岩田会計事務所所長）、マーケティング販路開拓・人材育成分野を中小企業診断士 竹上将人氏（竹上経営コンサルディングオフィス代表）が務め、羽島金融協会、岐阜県信用保証協会、日本政策金融公庫にも支援していただ



中小企業診断士 竹上将人氏



税理士 岩田英人氏

き、創業時に必要な基本知識と心掛けについて学びます。地域の開業率を引き上げ、雇用を生み出し、産業の新陳代謝を進めていくことは地域経済の活性化に不可欠です。産業競争力強化法による、地域の創業を促進させる施策として地域の関係機関が連携し、創業支援を行っております。

## 持続化補助金 14事業所採択

7月31日、平成30年度第2次補正予算「小規模事業者持続化補助金※」の採択結果が日本商工会議所（以下 日商）より公表されました。

日商が全国の商工会議所を通じて受け付けた有効申請件数は15,202件で、このうち13,099事業者が採択（全採択者の補助金申請額合計：63.8億円）。羽島商工会議所（以下 当所）を通じて19件の申請があり、このうち右記に紹介する14件が採択されました。

採択された事業所の方は、当所の指導・助言を受けながら、12月31日までに事業を完了させ報告書を提出します。

### 採択された事業所の皆様 おめでとうございます。

※日商 申請受付番号順

事業者名	補助事業で行う事業名
1 有限会社栗山建築	新規販路開拓のためWEBサイトリニューアル
2 株式会社KRMコーポレーション	模型を活用した展示会等における開発機軸の特徴発信と販売促進
3 メガネショップ ヒロ	色あせた看板と外壁をリニューアルし集客・売上アップに繋げる
4 有限会社三愛時計店	時計修理部門を再構築して思い出の時計を甦らせる事業
5 ジャパニーズフロア	変形した畳のデザイン性を高め、販売先販路を拡大させる事業
6 EPA	新規販路開拓のための看板設置と折込チラシ作成
7 テクナード株式会社	岐阜発信の地区連携による新機能繊維の開発とPR事業
8 大橋ニット株式会社	先染め糸を活用したサンプル開発、展示会出展による販路開拓事業
9 g'n cafe	丸型ソフトクリーム機導入による新たなデザート需要の創出
10 株式会社ひらめきカンパニー	当社オリジナル材を用いた住宅商品の販売促進事業
11 有限会社若葉	プライダル演出商品【ウエディングボール】の販路開拓
12 株式会社ハラ電機	様々な施設への対応力をPRして地元密着販路開拓事業
13 兎月園	異業種や学生とコラボした新商品等の販売促進
14 ジャンプパーク	店舗看板の設置による認知度アップ

※小規模事業者の方が、商工会議所の助言等を受けて経営計画を作成し、その計画に沿って地道な販路開拓等に取り組む費用の2/3が補助される補助金。補助上限額：50万円。

退職金の準備を中小機構がお手伝いします

安心 安全 国がつくった

## 小規模企業共済

こんな悩みにお応えします

年金だけでは不十分で、不安がある

自分で積み増しするには、どんなものがあるの？

### 制度の特長

#### ① 経営者のための退職金制度

小規模企業の個人事業主（共同経営者を含む）または会社等の役員の方が廃業や退職後の生活資金、事業再建資金をあらかじめ準備しておく共済制度です。

#### ② 掛金は全額所得控除

掛金は、全額が「小規模企業共済等掛金控除」として、課税対象所得から控除できます。

#### ③ 受取時も税制メリット

共済金の受取は、一括の場合は「退職所得扱い」、分割の場合は「公的年金等の雑所得扱い」です。

他にもこんな特徴があります。

契約者貸付けの利用が可能

契約者（一定の資格者）の方は、緊急時や災害時などに事業資金等の貸付けが受けられます。

共済金の受給権は差押禁止

共済金・解約手当金の受給権は、国税等滞納の差押え以外は差押禁止債権として保護されます。

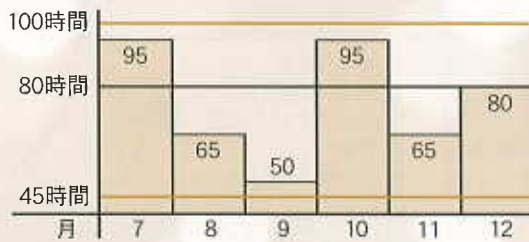
※詳しくは、ホームページまたはパンフレットをご覧ください

# どうしたらいいの! 働き方改革 第4回



## え! 2~6ヶ月それぞれの平均が80時間?

前回に続き時間外労働規制についてお話しさせていただきます。時間外労働の上限が月45時間、年360時間と定められました。臨時的・特別事情があり労使が協定した場合は年720時間、月100時間、45時間を超える月が6ヶ月以内で、かつ2~6ヶ月それぞれの平均が80時間以内と定められました。時間外労働と休日労働の合計時間数の平均が2ヶ月、3ヶ月、4ヶ月、5ヶ月、6ヶ月どれをとっても80時間以内でなければなりません。前回図でお示した例ですと、7月に95時間、8月は65時間で平均80時間となります。8月が65時間なので9月は2か月平均なら95時間可能ですが、3か月平均も80時間以内でないと違反となるため、80時間が限度ということになります。例の場合だと50時間でしたから、10月は100時間以下となります。



このように、常に時間外と休日を合計した時間の平均を確認する必要があります。

45時間を超えて労働させた場合、労働者の健康・福祉を確保する措置が求められる場合があります。

### Q 80時間と100時間何が違うの?

- ・80時間=時間外労働
- ・100時間=時間外労働+休日労働

時間外労働が80時間になっても法定休日に労働する休日労働は20時間可能。(法定休日以外だと時間外労働になります。)出来るだけ時間外労働を減らしましょう。

10月2日(水)のセミナーで m(\_)\_m 近藤義博



消費税率引上げ、軽減税率制度導入まで1ヶ月と迫った8月28日(水)当所にて、岐阜南税務署上席国税調査官 三輪泰司氏を講師にお招きし、軽減税率対策セミナーを開催しました。

軽減税率の対象品目、帳簿・請求書の記載方法、日々の業務で対応が必要なこと及び、令和5年10月から導入されるインボイス制度の説明を受けました。

消費税率引上げ、軽減税率制度導入まで1ヶ月と迫った8月28日(水)当所にて、岐阜南税務署上席国税調査官 三輪泰司氏を講師にお招きし、軽減税率対策セミナーを開催

## 重要 レジ補助金の要件が緩和されました!

従来 9月末までにレジを購入し、代金の支払いまで完了する。  
緩和後 9月末までにレジ購入の契約手続きを済ませ、12月16日までに設置・支払いを完了する。

## 働き方改革セミナー(第1回)開催

8月6日(火)に特定社会保険労務士 近藤義博氏を講師に招き、「どうすればいい?働き方改革への対応」セミナーの第1回「すぐにやらなければならないこと」を開催しました。



4月の法改正により対応が必要な、年次有給休暇の確実な取得や時間外労働、休日労働の上限規制について、実例を含め詳しくお話をいただきました。

中小企業が「働き方改革関連法」に対応していくには、様々な準備を計画的に進めていくことが重要です。

第2回セミナー「事例と対応」は10月2日(水)に開催します。各企業の課題解決に向けて、ぜひご参加ください。

### 個別相談会



次回 10月9日(水)  
15:00~17:00



## 検定試験のご案内

◆簿記 施行日 11月17日(日) 施行級 1級~3級  
受験料 1級 7,850円 2級 4,720円 3級 2,850円

申込期間 窓 口 10月1日(火)~10月25日(金)  
郵 送 10月18日(金)(必着)

ネットコンビニ決済 10月23日(水)  
ネットクレジット決済 10月24日(木)

申込先 羽島商工会議所

ネット申込は、羽島商工会議所ホームページ<http://www.hashima-ccior.jp>より。インターネット申込手数料(単願、併願とも660円)が別途必要です。



6 3 9 2 1 9  
6 3 9 2 1 9  
4 9 2 1 9  
議 所 内 電 話  
所 員 会 事  
務 局 員 会 事  
務 局 員 会 事

ぎふ羽島駅前フェスを応援していただける皆さまからの協賛を募集しております。  
なお、ご協賛いただきました方のご芳名を新聞折込広告に掲載いたします。お申込は9月20日までにお願い致します。  
お問い合わせは、ぎふ羽島駅前フェス実行委員会事務局まで。

## ぎふ羽島駅前フェス開催 広告協賛のお願い

## 無料相談窓口のご案内

種別	相談日等
<b>金融</b> 要予約	【日 時】9月18日(水) 10:00～12:00 【相談員】日本政策金融公庫
<b>記帳</b>	●昼間 記帳相談会 【日 時】9月19日(木)、20日(金)14:00～16:00 【相談員】本所職員 ●夜間 記帳継続 【日 時】10月3日(木)19:00～21:00 【相談員】税理士、本所職員
<b>法律</b> 要予約	【日 時】9月25日(水)13:00～16:00 【相談員】岐阜県司法書士会所属 司法書士「相続」「遺言」「財産管理」等身近な問題についてアドバイス！ お気軽にご利用ください。
<b>働き方改革</b> 要予約	【日 時】10月9日(水)15:00～17:00 【相談員】働き方改革推進支援センター 専門相談員 近藤義博
<b>事業承継</b> 要予約	【日 時】10月29日(火)13:00～15:00 【相談員】中小企業診断士 片桐理恵

※開催場所は、すべて羽島商工会議所です。  
※金融、法律、働き方改革、事業承継のご相談は、面談時間等の調整を行いますので、お電話にてご予約ください。なお、予約の切りは前週金曜日です。  
※お申込みが無い場合は開催されないことがあります。

**お問合せ** 中小企業相談所 ☎392-9664  
記帳や税務、その他なんでも相談承ります！

## 金融情報

### 金利のお知らせ(R1.9.2現在)

- 【日本政策金融公庫】
  - マル経資金……………1.21%
  - 普通貸付……………2.16%～2.23%
  - (※担保の有無等により異なる利率が適用されます)
- 【県創業支援資金】……………1.20%
- (※保証料負担ゼロ 岐阜県が助成します)
- 【岐阜県小口融資制度】
  - 県小口Z融資……………0.8%

※創業者カードローンが新たに創設されました。

**お問合せ** 中小企業相談所 ☎392-9664



## 新入会員の紹介

ご入会ありがとうございます

令和元年6月1日～令和元7月31日加入

### 石崎 洋

- 代表者 石崎 洋
- 所在地 名古屋市中区丸の内2-2-15
- 電話 052-232-0770
- 事業内容 保険代理店
- 部 会 金融・保険



### (有)サマーズ

- 代表者 細間 洋介
- 所在地 舟橋町7-20
- 事業内容 車(オークションを  
活用した自動車売買)
- 部 会 一般商業



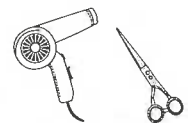
### 風花

- 代表者 山田 律子
- 所在地 舟橋町出須賀1-17-1
- 電話 080-4840-4464
- 事業内容 飲食店
- 部 会 飲食・サービス



### KISKU

- 代表者 平野 孝恵
- 所在地 福寿町本郷474
- 電話 090-6074-1656
- 事業内容 美容院
- 部 会 飲食・サービス



### (株)KRMコーポレーション

- 代表者 谷 真孝
- 所在地 正木町新井727-2
- 電話 322-5768
- 事業内容 建設(送電設備工事)
- 部 会 建設



西日本最大規模の環境産業総合見本市  
びわ湖環境  
ビジネスメッセ  
2019  
10月16日～18日  
長浜バイオ大学ドーム

※詳しくは実行委員会まで

■びわ湖環境ビジネスメッセ実行委員会【077-528-3793】

創業66年の実績  
安全・信頼のブランド、羽島観光バスです。



**岐阜羽島バス・タクシー株式会社** お気軽にお問合せください  
岐阜県羽島市舟橋町宮北1丁目21番 ☎058-391-2205

**OSMO BOWL HASHIMA**  
コスモボウル羽島

岐阜県羽島市福寿町間島1518  
TEL:058-392-2811  
FAX:058-392-9899  
http://www.h-cosmo.co.jp/bowl/