



# Hashima Corporate Guide Book

\\ 羽島で働こう! //

**羽島市 企業ガイドブック 2024**





# もくじ

羽島市の概要	2
羽島市の魅力	3
羽島市の支援策	4
企業所在地マップ	5



## 製造業

● 株式会社愛幸	6
● 旭ゴム化工株式会社	8
● 日興製菓株式会社	10
● 八州製作株式会社	12



## 建設業

● イワタ継手鋼業株式会社	14
● 株式会社川瀬組	16
● 昭和建設株式会社	18
● 丸栄コンクリート工業株式会社	20



## 繊維関係

● (株)アイ. エス. ティ羽島事業所	22
● 長谷虎紡績株式会社	24



## 介護福祉・保育

● 合同会社介翔	26
● 株式会社FIKA FARM	28
● 株式会社羽島企画トータルケアMama's	30
● 社会福祉法人万灯会	32
● 有限会社夢家族	34



## サービス業 ほか

● 株式会社アートジャパンナガヤ設計	36
● 天野企画株式会社	38
● 岐阜商工信用組合	40
● 有限会社スペースプラン	42

掲載企業：業種別50音順

面接突破のコツ	44
心が伝わる面接のマナー	45
新たな履歴書の様式例の作成について	46
履歴書	48
羽島市のイベント・グルメ	50

# 羽島市の概要

## 自然

羽島市は、岐阜県の南部に位置し、東は木曾川を境として愛知県に接し、北は岐阜市、羽島郡、西は長良川を隔てて海津市、安八郡に接し、南は木曾川、長良川に囲まれています。温暖な気候で、水と緑に恵まれた都市です。

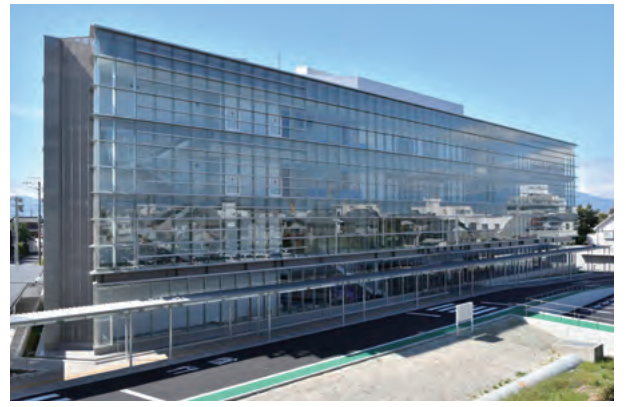
## 歴史

古くは伊勢湾に続く海の中にあり、その後の地殻変動により現在の形になりました。この一帯は低地で、木曾三川の氾濫により洪水に悩まされ続けてきました。そのため、江戸時代の宝暦年間(1751~1764)には幕府の命令により、薩摩義士の手によって三川分流工事が行われました。この工事以後、この地は豊かな穀倉地帯に変わり、明治以降も農産物や美濃織の集散地として発展してきました。

昭和29年4月1日、当時の羽島郡南部の1町9カ村が合併して、県下9番目の市として羽島市が誕生しました。現在は新幹線岐阜羽島駅と名神高速道路岐阜羽島インターチェンジがある高速交通網の拠点として成長を続けています。

## 産業

愛知県一宮市とともに繊維の一大産地として知られ、岐阜市をはじめとする全国のアパレル産業を支えています。また、米作や野菜、果樹、花き栽培などの農業も盛んです。近年は交通拠点としての優れた立地条件から、物流関連企業の進出が著しく、市の産業構成も第3次産業の占める割合が伸びています。



羽島市役所



名神高速道路岐阜羽島インターチェンジ



新幹線岐阜羽島駅



## 羽島市くらしのデータ

2023年3月末日現在



- 人口66,729人
- 世帯27,660世帯



- 幼稚園・保育園  
市立…1  
私立…2  
認定こども園…4  
保育園…7
- 小学校…8
- 中学校…4
- 義務教育学校…1



- 医療施設  
羽島市民病院  
医療機関…35  
歯科医院…40

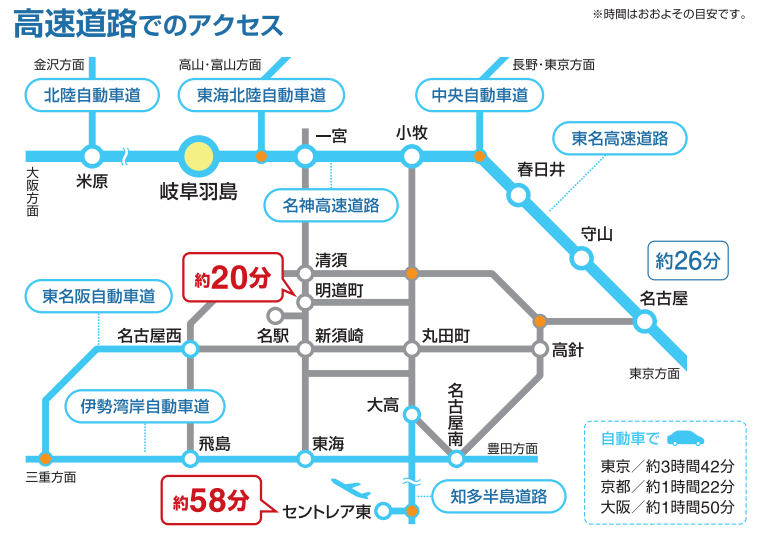
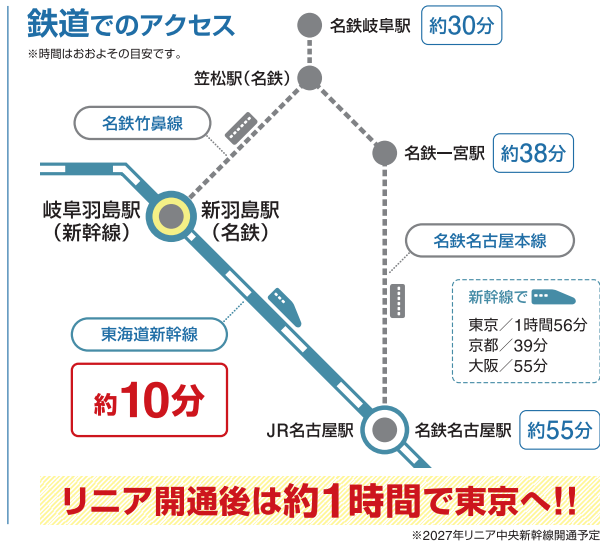


- 公共交通  
東海道新幹線  
名古屋鉄道竹鼻線・羽島線  
羽島市コミュニティバス(5路線)  
名阪近鉄バス羽島線  
海津市コミュニティバス(2路線)  
輪之内町自主運行バス

# 羽島市の魅力

## 便利・快適・住み良い環境。

羽島市は東海道新幹線岐阜羽島駅と名神高速道路岐阜羽島インターチェンジを擁する高速交通の拠点都市。名古屋の中心部まで10分という交通の便に恵まれた地でありながら、木曾川・長良川・境川に囲まれた水と緑に恵まれた自然豊かな都市でもあります。自然豊かなマチで住み、都心で働く。あなたも羽島市で快適LIFEを実現しませんか？



## コスパ抜群の住まい環境。

名古屋市で人気の住宅街・千種区菊坂町(地下鉄東山線覚王山駅付近)などと比べ、お手ごろ価格な住宅地。余った予算で、趣味・教育・住環境など充実したライフスタイルが実現できます。

### 他地域との地価比較(住宅地最高額)

※基準地価(2016年7月1日)より

東京都	千代田区六番町6-1	363.0万円/m <sup>2</sup>
名古屋市	中区錦1-324-1	72.8万円/m <sup>2</sup>
	千種区菊坂町2-44	37.8万円/m <sup>2</sup>
安城市	小堤町295-2・錦町183	14.8万円/m <sup>2</sup>
岐阜市	加納本町3-7-1	15.1万円/m <sup>2</sup>
<b>羽島市</b>	小熊町島2-69	<b>4.48</b> 万円/m <sup>2</sup>

## 次世代を育む、充実の子育て支援。

子育て世帯必見の保育支援制度や教育環境。保育園や学校に関する羽島市の取り組みの一部をご紹介します。

- 保育園の待機児童0 (2017年1月時点)
- 中学校卒業まで医療費無料
- 乳幼児・妊婦の健康診査や子育て相談
- 市内外の病児・病後児保育施設が利用可能
- 小学校6年生までの放課後児童教室
- タブレットを用いたICT教育
- 発展的な英語・理数教育の充実
- 小中一貫教育によるきめ細かな学習指導
- 記録と情報でサポート母子健康手帳アプリ





# 羽島市の支援策

## 移住 支援金

羽島市では、東京23区に在住していた方または東京圏に在住し東京23区に通勤していた方を対象に、移住支援事業を実施する都道府県が選定した中小企業等に就業し、羽島市に移住した際に支援金を支給します。



## 移住体験住宅「岐阜羽島ヤドカ리의家・円空」

「興味があるけど、いきなり移住するのは不安だなあ…」

「まず風土や習慣を感じてみたい!」

とお考えの方に、お試しで一定期間滞在し、生活を体験していただく施設です。



## 「羽っぴい住まいる」近居・同居支援給付金交付制度

過去に市内に居住しており現在市外に居住する、義務教育就学前の子供を養育する方が、市内において親と近居又は同居するため、住宅を取得する場合又は住宅の増築工事を行う場合、給付金を交付します。



X



LINE



Youtube



Instagram



Facebook



羽島市のお役立ち情報を発信しています!

# 掲載企業所在地MAP



- 1 株式会社愛幸
- 2 旭ゴム化工株式会社
- 3 日興製薬株式会社
- 4 八州製作株式会社
- 5 イワタ継手鋼業株式会社
- 6 株式会社川瀬組
- 7 昭和建設株式会社
- 8 丸栄コンクリート工業株式会社
- 9 (株)アイ.エス.ティ羽島事業所
- 10 長谷虎紡績株式会社
- 11 合同会社介翔
- 12 株式会社FIKA FARM
- 13 株式会社羽島企画トータルケアMama's
- 14 社会福祉法人万灯会
- 15 有限会社夢家族
- 16 株式会社アートジャパンナガヤ設計
- 17 天野企画株式会社
- 18 岐阜商工信用組合
- 19 有限会社スペースプラン





# 感謝され、愛される企業へ 世界のモノづくりの 発展と調和に貢献する



平成 18 年の創業以来、電気事業を通して、お客様のニーズに応え、地域社会の発展のために取り組んできました。これからは新しく機械事業にも挑戦していき、トータルソリューションを提供することで、お客様に喜ばれ感謝されることを目的として、モノづくりの発展に貢献していきたくと考えております。

社員の想いを詰め込んだ働きやすい快適なオフィス環境がアピールポイントです。集中出来るクワイエットルーム、女性専用のパウダールーム、仮眠が出来るベッドルーム、くつろげるゴロ寝エリア、お酒が飲めるバーカウンター、リラックス効果のあるカフェエリアなどなど、社員の要望を反映した魅力的なオフィスになります。

日経ニューオフィス賞 2022 の中部ニューオフィス奨励賞を受賞したオフィスにもなります。このようなオフィス環境がある製造業・モノづくり企業は、岐阜県下では数少ないと思います。

また、平均年齢 30 歳、未経験 86% と、若い世代も多く仕事の相談などがしやすい環境です。

## 株式会社 愛幸



■TEL 058-216-8511

■FAX 058-216-8512

■URL <https://aisachi.co.jp/>

■E-mail [info@aisachi.co.jp](mailto:info@aisachi.co.jp)

## 企業概要 corporate data



代表者 代表取締役社長 福元政雄  
所在地 〒501-6238 羽島市江吉良町江中7丁目23番地  
資本金 3,000万円  
設立年月 2007年6月

### 企業沿革

2006年1月 個人事業主として創業  
2007年6月 株式会社愛幸電機 法人設立  
2015年4月 新社屋完成 社屋移転  
2017年6月 工場増設  
2020年1月 機械設計 開始  
2022年1月 株式会社愛幸電機から株式会社愛幸へ社名変更  
2022年3月 新社屋完成 社屋移転  
2022年4月 機械事業 開始  
2022年6月 シェアオフィス事業  
「AS Village」 エーエスビレッジ開始

### 経営理念・経営方針

#### 愛幸理念

- 人間性を高め、社員の幸せを追求する
- お客様に感謝され、愛される  
「社員が幸せを感じられる会社」を目指し、社員の心づくりを大切にしています。

### 企業の地域貢献活動

- 地域貢献の一環として、プロバスケットボールリーグ（Bリーグ）B3所属の岐阜スーパース様とパートナーシップを締結しました。パブリックビューイングを開催いたしました。
- 羽島市内中学生、高校生の職場体験受け入れ
- 岐阜県立各務原西高校へ職業人講演会の実施
- 岐阜県立大垣商業高校、岐阜聖徳学園高校へ職業体験会の実施
- 地域行事への協賛

### 先輩からのメッセージ

入社2年目

電気、機械設計に興味があり、また自由な社風（髪色自由、ピアス、私服OK）に魅力を感じ入社しました。自分が携わった装置が想定通りに動くときや、やりがいを感じます。

### 業務内容

主に自動車や半導体の生産に関わる自動制御装置、自動機の設計・製作・施工を行っております。構想検討から搬入据付、メンテナンス、海外SVまで一貫して対応しています。自動車業界では、大手メーカー様の組立工場や溶接工場、塗装工場などの自動化を得意としており、半導体業界では、搬送機械、検査機械など多岐にわたり対応しております。

- 電気事業
- 機械事業
- シェアオフィス事業「AS Village」  
<http://as-village.com/>

従業員数  
31名

勤務時間  
8:30 ~ 18:00 フレックスタイム制(休憩90分)  
アシスタント期間は基本8:30~18:00となります。

給与・賞与  
電気設計・機械設計・工事組立  
初任給 高卒 180,000円~  
住宅手当、子供手当、通勤手当、社内規定あり  
賞与 年2回（前年度）昇給年1回

休日・休暇  
年末年始休暇・夏季休暇・年次有給休暇・年間休日123日

福利厚生  
社会保険(健康保険・厚生年金・雇用保険・労災保険)退職金制度、定期健康診断、インフルエンザ予防接種、完全フレックスタイム、フリーアドレス、男性育児休暇、オフィスコンビニ、フリードリンク、カジュアル出勤制度、社用スマートフォン支給、制服支給、昼食補助、社内イベントの出勤扱い、マイカー通勤OK(駐車場無料)

### 採用実績 (名)

年度	大卒	高卒	その他	中途採用
2024年3月卒	-	6	1	-

### 採用予定

年度	大卒	高卒	その他
2025年3月卒	-	3	1

### 職場体験・インターンシップ

受入可

### 企業・工場見学

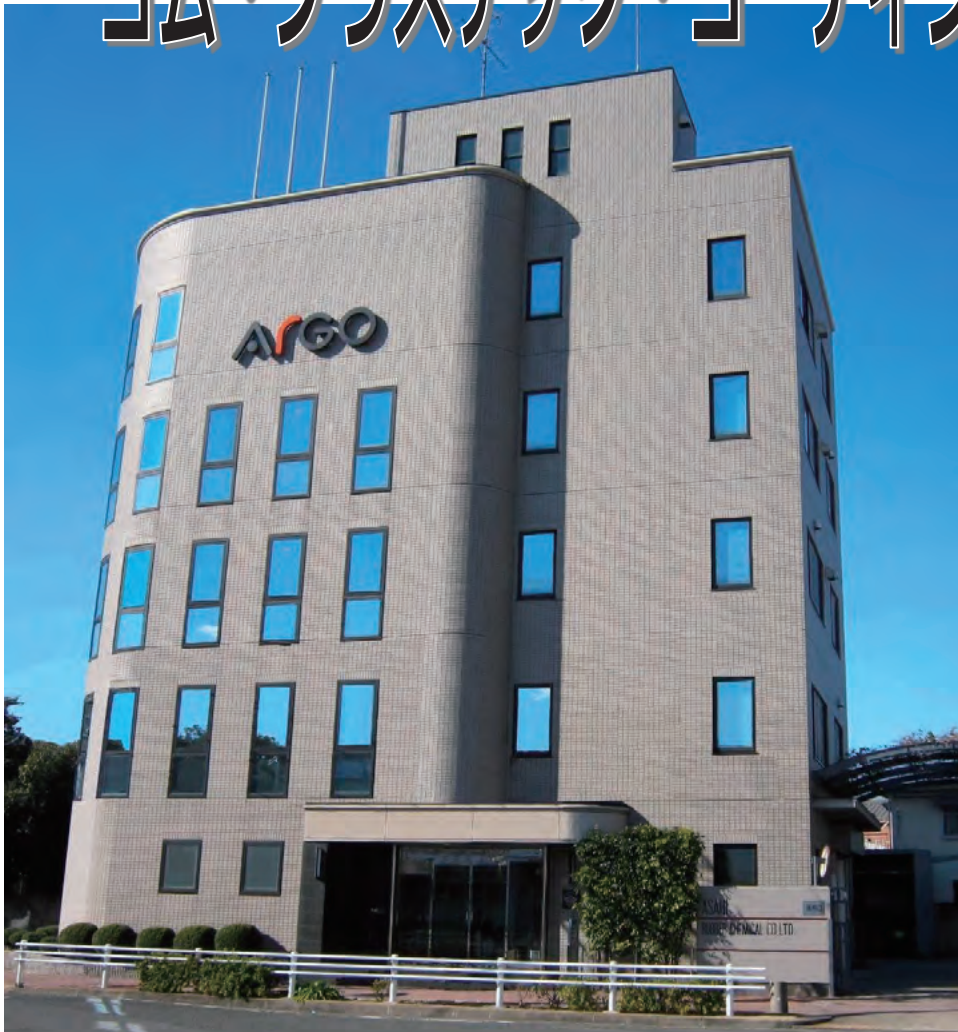
受入可

### この仕事のやりがい・強み

お客様と直接やり取りしながら製品を作るための装置を作り上げていけることです。ものづくりの初めから終わりまでに携わることができ、自分が設計に携わった装置が思い通りに動いた瞬間や、お客様の困りごとを解決し感謝されたときにやりがいを感じます。



# 「多様」、「感性」、「挑戦」にこだわる ゴム・プラスチック・コーティングのプロ集団!



弊社は、1963年の創業以来、ゴム・樹脂・コーティングの三つの分野を事業の柱として、独自の配合・製造・加工の技術が三位一体となった製品を製造しています。幅広いメーカーや業種のお客様と共にさまざまな新製品の設計・開発・製造に携わってまいりました。

お客様と共に考え、開発困難なテーマに挑戦し、常に新しい機能や付加価値を提案し続けるとともに、長年培った数々の技術の蓄積により新しい分野へと発展していきます。

## ARGO 旭ゴム化工株式会社



■TEL 058-398-8711 ■FAX 058-398-8713  
■URL <http://www.asahi-online.com/index.html>  
■E-mail [info@asahi-online.com](mailto:info@asahi-online.com)

## 企業概要 corporate data



代表者 代表取締役 林 雅洋  
所在地 〒501-6321 羽島市桑原町八神2084  
〒464-0858 名古屋市千種区千種1-8-10  
資本金 4,050万円  
設立年月 1963年7月

### 企業沿革



1963年 7月 名古屋市中区東田町3-41において設立創業  
1969年 6月 コーティング製造工場を羽島市桑原町に新設  
1971年 8月 ゴム成型工場を羽島市桑原町に羽島工場として新設  
1988年 8月 樹脂射出成型工場を羽島工場内に新設  
1994年12月 本社新社屋(5階建て)を名古屋市千種区千種1-8-10に新築移転  
2002年11月 ISO14001環境マネジメントシステム認証取得(羽島工場)  
2004年 1月 ISO9001品質マネジメントシステム認証取得(本社、羽島工場)  
2011年 5月 ISO9001とISO14001を統合し、質・環境マネジメントシステム認証取得  
2012年12月 事業継続計画(BCP)岐阜県モデルを構築  
2018年 3月 愛知ブランド認定取得  
2019年 6月 海市平田町にテクニカルセンターを新設  
2021年 9月 羽島市桑原町に羽島第二工場を新設

### 経営理念・経営方針



- 1 ゴム・プラスチックをもとに国家社会に貢献する。
- 2 ゴム・プラスチックをもとに主体性ある機能商品を創造する。
- 3 国家社会・企業社会・地域社会で責任ある行動をする。

### 企業の地域貢献活動



2023年6月 羽島商工会議所主催  
岐阜県立羽島高等学校 出張企業説明会参加

### 先輩からのメッセージ

#### 入社3年目

私は、モノづくりが好きで何事にもチャレンジするという、理念を持っている会社(旭ゴム化工)に入社しました。旭ゴム化工では、ゴム・樹脂・コーティング製品を取り扱っており、四輪・二輪車など多種多様な製品があります。入社当時は、工程研修で各工程を回り製品の種類の多さや作業がうまくできずに失敗ばかりでしたが、諸先輩方が優しく教えて頂き習得でき、また困ったことや悩み事についても相談が出来る職場環境です。現在は品質管理を担当し各工程研修で得た知識を生かし不良低減に努めています。

### 業務内容



自動車・二輪車・楽器・住宅などの部品に於ける、ゴム製品、プラスチック製品、コーティング製品、並びにスポーツ・トレーニング用具等の企画・設計・開発・製造・販売をしています。



#### 従業員数

68名



#### 勤務時間

8:15~17:15 (休憩60分)  
(季節要因により一部交替勤務あり)



#### 給与・賞与

当社規定による 昇給:年1回、賞与:年2回



#### 休日・休暇

年間休日118日(GW、夏季、年末年始長期休暇あり)有給休暇



#### 福利厚生

各種社会保険完備、マイカー通勤OK(無料駐車場完備)、インフルエンザ予防接種、親睦旅行、特別休暇制度等

#### 採用実績

(名)

年度	大卒	高卒	その他	中途採用
2023年3月卒	-	-	-	4

#### 採用予定

年度	大卒	高卒	その他
2025年3月卒	-	2	2

### 職場体験・インターンシップ

受入可

### 企業・工場見学

受入可

### この仕事のやりがい・強み

いままでの常識・概念を打ち破り、常に『新しい価値を創造』してきました。その源は、“頭は柔らかいけど、芯はしっかりしている”プロフェッショナルの集団です。当社は、いろいろなチャンス・チャレンジを通じて、皆さんの成長をバックアップし、「人材」が「人財」へ変わるよう常にフォローし、プロフェッショナルになることを期待しています。

### こんな人材を求めています!

・ゴムって、黒くて、柔らかいものと思いませんか?  
・プラスチックって、カラフルだけど、硬いものと思いませんか?実は、ゴムにも、カラフルな色があります。新しい価値の創造のためには、このように柔軟な発想が出来る若い人材を必要としています。若い皆さんが、新しいことに挑戦し、躍動できる大きなステージを準備してお待ちしております。



医薬品を通じて自己研鑽に励める会社です。

# NIKKO



医薬品の品質および、安全性を最大限に確保し、安定供給に努めることを製薬企業の責務とし、皆さまに信頼され、社会に貢献できる企業を目指します。

## 日興製薬株式会社



■TEL 058-398-2541 ■FAX 058-398-5861  
■URL <http://www.nikko-pharm.co.jp>  
■E-mail [info@nikko-pharm.co.jp](mailto:info@nikko-pharm.co.jp)

## 企業概要 corporate data



代表者 代表取締役 日置恵子  
所在地 〒501-6312 羽島市上中町一色467番地1  
資本金 4,300万円  
設立年月 1950年10月

### 企業沿革

昭和25年10月 日興製薬株式会社して医薬品製造販売業を創業  
平成5年10月 江吉良工場を新設  
平成18年5月 本社新社屋、配送センターを新設  
平成18年10月 本社工場を新設  
平成24年6月 羽島インター物流倉庫を新設  
平成30年3月 羽島インター工場を新設

### 経営理念・経営方針

豊かな想像力と高い倫理観を持ち、社会へ貢献し続けることで、すべての人々との相互信頼を確率する。

### 企業の地域貢献活動

令和2年には羽島市へ消毒用アルコール製剤の寄付や、災害時における医療物資の調達に関する協定を締結。

募集職種 ①製造 ②生産技術 ③品質管理

### この仕事のやりがい・強み

医薬品の信頼度に貢献する仕事、人の健康に貢献する医薬品に携わることができます。  
医療機関で使用する医薬品の製造のため、生産計画が安定しています。

### こんな人材を求めています！

自らの意見を主張しコミュニケーションを図りながらチーム内で協議ができる方。  
改善力、チャレンジ精神、積極的な姿勢のある方。  
患者様の顔が見えない分、製品に想いを込めてより安全で安心のものづくりをしています。  
チーム全員で医薬品等の製造を行っており、同じ想いで仕事をしていただける方を求めます。

### 業務内容

医療用医薬品、一般医薬品、医薬部外品、医療用原薬、食品添加物および工業用薬品の製造販売



従業員数  
190名

勤務時間  
8時30分～17時15分

給与・賞与  
賞与年2回 昇給年1回

休日・休暇  
土日祝日（年に数回土曜出勤日有）  
年間休日120日

福利厚生  
各種社会保険、企業年金基金、退職金制度、永年勤続表彰

### 採用実績 (名)

年度	大卒	高卒	その他	中途採用
2023年3月卒	1	—	—	16

### 採用予定

年度	大卒	高卒	その他
2025年3月卒	2	—	若干名

### 職場体験・インターンシップ

受入不可

### 企業・工場見学

受入可

### 先輩からのメッセージ

入社2年目

理系大学を卒業し理化学試験に興味があり入社しました。品質を確保・保証するための業務に携わり、責任感のある仕事にやりがいを感じています。様々な試験に対しOJTを受け、その結果、携われる試験業務が増えていき、未経験でも多くの業務に携わることが出来ます。





# YASHIMA

技術者主体のじっくり腰を据えて、5年、10年、  
もっと遠い先の「モノづくり」のおもしろさを味わう。



創業から60年に渡り、自動車産業を中心に累計10,000型以上のダイカスト金型の設計・製作を行っております。長年の技術の蓄積と革新により、顧客から信用・信頼される企業であり続けています。

最新鋭の生産設備を活用し、また高いクオリティを追及し続け、顧客要望に柔軟に応えながら存在価値のある企業であり続けるための努力を重ねています。

## 八州製作株式会社



■TEL 058-398-3535 ■FAX 058-398-2252  
■URL <https://www.yashima-ss.co.jp>  
■E-mail [takagi@yashima-ss.co.jp](mailto:takagi@yashima-ss.co.jp)

## 企業概要 corporate data



代表者 代表取締役 瀬古知里  
所在地 〒501-6304 羽島市舟橋町出須賀4-68  
資本金 1,000万円  
設立年月 1963年7月

### 企業沿革

昭和38年 7月 プラスチック金型の設計製作業として創業  
昭和40年 ダイカスト金型に特化した設計・製作に移行  
平成 1年 8月 本社及び本社工場を現所在地に新築移転  
平成12年10月 生産累計5,000型達成  
令和 4年 7月 第二工場新設  
令和 4年 8月 生産累計10,000型達成

### 経営理念・経営方針

ダイカスト金型の可能性を追求し、暮らしを豊かにするモノづくりの一翼を担う企業を目指す。



#### 先輩からのメッセージ

入社2年目

研修を経て総務課に配属されました。部署を超えて話を聞いたり、質問することも多いですが、皆さん親身になって教えてくれます。「モノづくりのモトづくり」を支える仕事に携わることができている点にやりがいを感じています。

### 業務内容

主に自動車関連のダイカスト部品、他にガス器具、自転車関連のダイカスト金型の設計・製作をしています。



従業員数  
80名

勤務時間  
8：10～17：00  
(休憩時間 12：00～12：45 15：00～15：15)

給与・賞与  
大学初任給 239,000円 高卒初任給 205,000円  
賞与 年2回

休日・休暇  
土曜・日曜日 (当社カレンダーによる)

福利厚生  
家族手当、住宅手当、通勤手当

#### 採用実績 (名)

年度	大卒	高卒	その他	中途採用
2023年3月卒	1	-	-	1

#### 採用予定

年度	大卒	高卒	その他
2025年3月卒	1	1	-

#### 職場体験・インターンシップ

受入可

#### 企業・工場見学

受入可

#### この仕事のやりがい・強み

金型の設計から製造まで一貫生産をしています。具体的には、CADを使用し効率・高付加価値化した金型を設計したり、三次元CADを使用してマシニング加工機等のプログラムを組んだり、最新の生産設備を使用して特殊鋼材を切削加工しています。専門技術のプロフェッショナル集団となり、高品質の金型生産を実現して安定した業績を築いています。

#### こんな人材を求めています!

主体的に考え行動できる人材



# - つなげて、生み出す -



鉄筋と圧接の同時施工で迅速かつ丁寧な技術力を持って  
あらゆる現場の期待にお応えする圧接と鉄筋の総合力を持つ建設会社です。

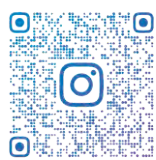


現在、リニア岐阜県駅の現場にて熱間押抜ガス圧接と鉄筋組立と同時施工を行っています。特殊な免許が必要となる仕事ですが、未経験から始めた新人も資格試験取得に向けて完全補助を行うので1年で資格保有者となっています。リニア岐阜県駅を始め、橋脚や学校・病院・マンション等すべて地図に残る仕事です。未経験から将来独立を目指している方には独立補助制度もあります。



## イワタ継手鋼業株式会社

IWATA JOINT STEEL



@IWATA\_JOINT

- TEL 058-325-8756
- FAX 058-325-8757
- URL <http://www.iwata-joint.com>
- E-mail [info@iwata-joint.com](mailto:info@iwata-joint.com)

## 企業概要 corporate data



代表者 代表取締役 岩田雅治  
所在地 〒501-6257 羽島市福寿町平方355番地  
資本金 500万円  
設立年月 1988年1月

### 企業沿革

- 1998年 鉄筋ガス圧接業として「岩田組」：本社安八町設立
- 1997年 鉄筋組立作業の請負開始
- 2001年 鉄筋工事の請負開始
- 2017年 イワタ継手鋼業株式会社に組織変更
- 2021年 本社移転 羽島市へ優良圧接会社認定を受ける
- 2022年 A級継手圧接会社認定を受ける

### 経営理念・経営方針

- ・人との出会いを常に大切にし、お客様第一を考えます。
- ・感謝の気持ちを大切にし、誠心誠意の努力を怠りません。
- ・最善の技術とサービスで信頼される努力をします。
- ・環境保全活動、社会福祉に貢献します。
- ・社員あつての会社です。出来る限りの補助と還元をします。

### 企業の地域貢献活動

- ・西濃青年つどい協議会(24期会長)子供向け事業を行いました。
- ・岐阜県青年のつどい協議会(2012年理事長・現 顧問)
- ・川と海のクリーン大作戦(長良川)
- ・国府宮はだか祭り、一宮七夕まつり後の掃除(清水建設(株)一宮職長会 副会長)

### 先輩からのメッセージ

入社2年目

異業種からの転職の上、九州から転職をしました。インスタグラムでの楽しそうで雰囲気が良さそうだったのがこの会社への転職の決め手です。不安でいっぱいでしたが、先輩社員や技能実習生が親身になって仕事を教えてくれる上にプライベートでは社長にも助けて頂きとても働きやすい環境です。これから資格取得に向けて更にレベルアップを目指しています。



### 業務内容



建築や、土木の現場で使用する鉄筋は12mまでです。施工する建物や橋、高速道路等では鉄筋を繋げる必要があります。その、繋げる工法の一つに【ガス圧接】があります。圧接工事は鉄筋コンクリート建物の約90%程度を占め、最も普及している工法です。登録鉄筋基幹技能者・鉄筋技能士免許を併せ持つ弊社はガス圧接工事のみでなく鉄筋組立作業も同時に行なうことが出来る県内唯一の会社です。脱・炭素社会に向けて天然ガス圧接工法（エコスピード工法）の資格も保有しています。

従業員数  
9名

勤務時間  
8：00～17：00（7時間労働）  
休憩時間：10：00と15：00に30分ずつ、昼に1時間

給与・賞与  
月給 27万～50万  
昇給年1回 賞与年2回

休日・休暇  
毎週土曜日、日曜日、GW、夏季休暇（お盆）  
年末年始、有給休暇10日（年間休日126日）

福利厚生  
交通費規定支給、社会保険完備、家賃補助制度  
規定支給、家族手当規定支給、資格手当、資格取得支援（全額費用負担）、食事会、社員旅行

採用実績 (名)

年度	大卒	高卒	その他	中途採用
2023年3月卒	-	-	-	2

採用予定

年度	大卒	高卒	その他
2025年3月卒	-	2	2

職場体験・インターンシップ

受入可

企業・工場見学

受入可

### この仕事のやりがい・強み

圧接会社が岐阜県に4社しかなく、珍しい資格です。圧接だけでなく鉄筋のスペシャリストの資格取得しているのでどちらの資格も取得できます。そして、自分が携わった現場が地図に残ります。鉄筋と圧接の同時施工が出来るのが強みです。

### こんな人材を求めています！

資格やスキルよりも頑張りたい気持ち・意欲を重視しています！資格補助もしっかりしているので、「自分も資格をとって働きたい！」という方にピッタリです。積極的に経験を積み、スキルアップ・キャリアアップを目指していきましょう！



# 施工を変えて働き方を変えて明るく未来が変わって行く会社



未来を描き未来を創り出す技術集団として川瀬組は産業の基盤である建設業を通じて未来志向のインフラ整備を目指しています。

弊社は土木、建築、造園の施工から社会基盤のメンテナンスまで幅広く顧客様の要望に応えるよう日々、技術の向上に励んでいます。

さらに現場に ICT 施工の活用を拡張して働き方の変化により川瀬組の未来も変わってきています。

そして幸せや喜びを感じるまちづくりを目指して邁進しています。



## 株式会社 川瀬組



■TEL 058-392-1212 ■FAX 058-392-3888  
■URL <http://www.kawasegumi.com>  
■E-mail [info@kawasegumi.com](mailto:info@kawasegumi.com)

## 企業概要 corporate data



代表者 代表取締役社長 川瀬嘉洋  
所在地 〒501-6273 羽島市小熊町4-595  
資本金 2,000万円  
設立年月 1962年1月

### 企業沿革

- 昭和37年1月 1日 川瀬組を創出し土木一式工事の請負を経営する
- 昭和45年1月 1日 川瀬組建築工事一式工事部門を設ける
- 昭和48年5月 1日 組織変更 株式会社川瀬組 資本金800万円となる
- 昭和56年4月20日 川瀬組一級建築事務所登録(第6474号)取得
- 平成7年10月 資本金2000万円に増資する
- 平成26年 1月 ISO9001取得 ISO14001取得
- 令和元年 6月 ぎふ建設人材育成リーディング企業(ゴールド)認定

### 経営理念・経営方針

- お客様の満足を得る技術・品質の向上に努める。
- 社会の発展と貢献に寄与し会社の向上に努める。
- 目標は常に高く行動は社員自ら創造し知識の向上に努める。

### 企業の地域貢献活動

- 川と海のクリーン大作戦(長良川)
- 川と海のクリーン大作戦(木曾川)
- 道路清掃(羽島市内)
- 青色回転灯車パトロール巡回(羽島市内)
- 通学路道路横断誘導
- 木曾川下流アダプト(長良川右岸)

### 先輩からのメッセージ

入社2年目

在学中より自分の造ったものが地図に残る仕事である建設業に興味があり、地元企業で働きたい思いがありました。福利厚生が充実していて年間休日が120日以上もありプライベートを充実させながら働ける職場だと感じ、新入社員研修制度も充実していて、入社後外部研修や社内研修を通して社会人としてのマナーや建設業界についての基礎を勉強する事ができます。また、私自身普通科出身で不安はありましたが先輩社員が親身になって仕事を教えてくれる上に分からない事など聞きやすい環境で働きやすい職場だと思います。

### 業務内容

総合建設業  
土木工事業、建築工事業、舗装工事業、造園工事業、とび土工事業、防水工事業、塗装工事業、内装仕上げ工事業、管工事業、大工工事業、内装仕上げ工事業、管工事業、大工工事業、水道整備工事業、解体工事業、しゅんせつ工事業、屋根工事業



従業員数  
33名

勤務時間  
8:00~17:00

給与・賞与  
初任給 大卒243,000円  
高卒200,000円  
昇給 年1回 賞与 年2回 決算賞与有

休日・休暇  
週休2日制(土日祝) 年末年始休暇・夏季休暇・年次有給休暇 年間休日120日以上

福利厚生  
各種保険完備、退職金制度、永年勤続表彰、特別休暇制度、バースデープレゼント制度、資格手当、資格取得支援(全額費用負担+合格祝い金)、定期健康診断、インフルエンザ予防接種

### 採用実績 (名)

年度	大卒	高卒	その他	中途採用
2023年3月卒	-	2	-	-

### 採用予定

年度	大卒	高卒	その他
2025年3月卒	2	2	-

### 職場体験・インターンシップ

受入可

### 企業・工場見学

受入可

### この仕事のやりがい・強み

現場が終われば地図に残る仕事で、達成感がある仕事だと思います。また、物を作るだけでなく災害を未然に防ぐ他発生した場合支援するなど社会に貢献できるやりがいのある仕事だと思います。

### こんな人材を求めています!

大人数で進めていく仕事ですので、コミュニケーション能力が高く責任感がある人材を求めています。



# SHOWA KENSETSU



SHOWA

## 昭和建設株式会社

- TEL 058-392-7778
- FAX 058-392-7470
- URL <https://hashima-showakensetsu.co.jp>
- E-mail [showa99@lily.ocn.ne.jp](mailto:showa99@lily.ocn.ne.jp)



## 企業概要 corporate data



代表者 代表取締役社長 増田伸司  
所在地 〒501-6232 羽島市竹鼻町狐穴1374  
資本金 2,590万円  
設立年月 1958年5月

### 企業沿革

昭和36年11月 岐阜県知事許可(一般土木工事)を受ける  
昭和48年11月 岐阜県知事許可(一般一ほ装工事)(特定一土木工事)を受ける  
昭和53年12月 一般建設業許可に(とび・土工)を追加  
平成12年 1月 一般建設業許可(管工事・造園工事・水道施設工事)を追加  
平成14年 6月 特定建設業許可(ほ装・とび・土工工事・管工事・造園工事・水道施設工事)を追加  
平成20年 4月 太陽光システム事業開始  
平成20年 8月 特定建設業許可(建築工事)を追加  
平成29年11月 特定建設業許可に(塗装工事・防水工事・解体工事)を追加

### 経営理念・経営方針

社訓『誠実・信用・努力』  
社是『過去の延長線上に未来はない 常に変化に対応する企業になる』

### 企業の地域貢献活動

- ・消防団協力事業
- ・地元自治会との災害時における協力に関する協定の締結
- ・羽島市内道路清掃

### 先輩からのメッセージ

入社6年目

当初、緊張と不安でいっぱいの中、先輩及び上司の方々の指導のおかげでだんだん仕事を覚えていき、今では現場も任せられるようになりました。現場をこなしていくうちに綺麗に出来るようになり、やりがいを感じるようになりました。自分は飽き性ですが、ほぼ毎日違う現場なので、飽き性の方でも長く続けられる会社だと思います。



### 業務内容

舗装工事(アスファルト舗装工事・地盤改良工事)  
土木工事(土地造成工事・排水溝工事・構造物工事・下水道工事・ウエルポイント工事)  
電柱関連工事(大手電気施設工事会社様からの請負工事)  
建築工事(鉄筋コンクリート工事・木造建築工事・リフォーム工事)  
太陽光発電システム工事(太陽光発電所及びGS基礎工事・蓄電池)



従業員数  
34名

勤務時間  
8:00~17:00 (休憩90分)

給与・賞与  
年1回昇給・賞与(6月・12月)

休日・休暇  
日曜日、祝日、GW・夏季休暇・年末年始  
(年間休日104日)

福利厚生  
各種社会保険(健康保険・厚生年金・雇用保険・労災保険)

採用実績 (名)

年度	大卒	高卒	その他	中途採用
2023年3月卒	-	1	-	1

採用予定

年度	大卒	高卒	その他
2025年3月卒	-	2	-

職場体験・インターンシップ

受入可

企業・工場見学

受入可

### この仕事のやりがい・強み

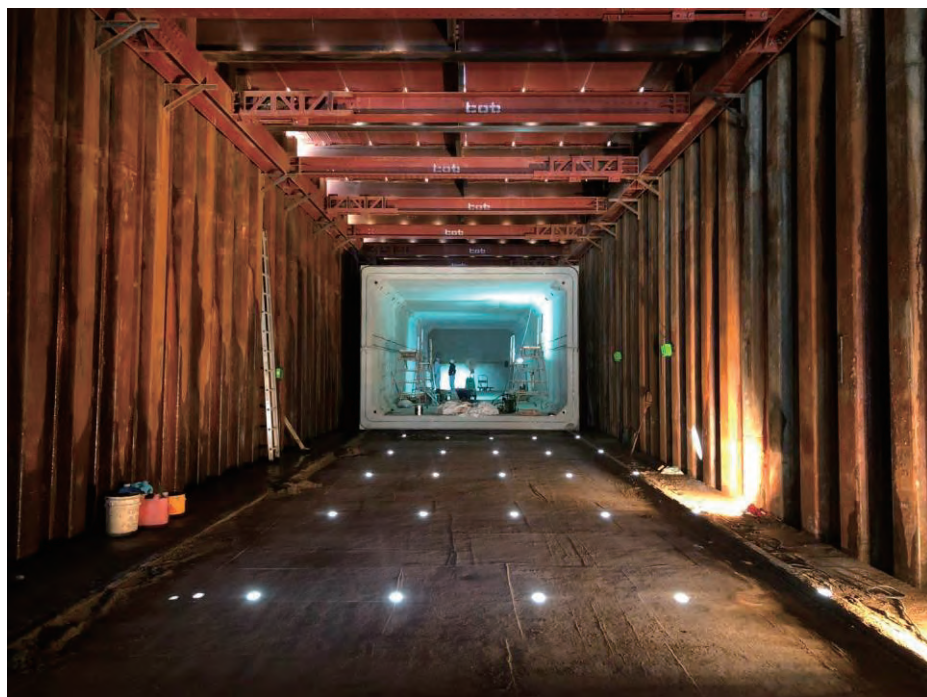
建設業は社会資本の担い手としてなくてはならない産業で、災害においては、地域の守り手として重要な役割を果たしている。

### こんな人材を求めています!

男女を問わず、リーダーシップを発揮できる素直な性格の人。



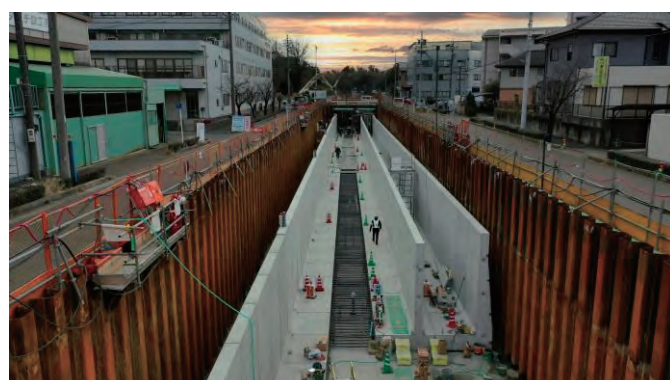
# 日本を「守る」丸栄コンクリート工業 防災・減災のために、一緒に活動しませんか。



**MARUEI MISSION**  
人と環境と地域のための価値創造



丸栄コンクリート工業のサステナブル = 「守る」ソリューション  
わたしたち丸栄コンクリート工業は、地震や豪雨による災害から街や人を守るため、高品質の防災・減災対策を短期間で構築することができるプレキャストコンクリート製品を開発しました。災害に強い、持続可能な地域社会の実現に向けた、人・街・環境を「守る」ソリューションを提案いたします。



丸栄コンクリート工業は、インフラ、ライフラインを支える  
コンクリート二次製品の設計・製造・販売を行っています。  
コンクリート二次製品は、震災や台風などの災害復旧や、  
地域の発展や防災・減災にも貢献しています。  
ご自身が携わった製品が施工され、今後、何十年もの間人々の  
生活を支え社会に貢献する大きなやりがいを感じる仕事です。  
あなたも私達と共に、50年、100年先の未来を創造しませんか。



## 丸栄コンクリート工業株式会社



■TEL 058-393-0211 ■FAX 058-392-9682  
■URL <https://www.maruei-con.co.jp>  
■E-mail [hr-tanahashi@maruei-con.co.jp](mailto:hr-tanahashi@maruei-con.co.jp)

## 企業概要 corporate data



代表者 代表取締役社長 棚橋 肇  
所在地 〒501-6293 羽島市福寿町間島1518  
資本金 6,940万円  
設立年月 1949年4月

### 企業沿革

- 1925年10月 棚橋商店として創業
- 1957年 6月 現称号、丸栄コンクリート工業株式会社に改称
- 2022年 8月 「自走式床版搬送据付装置」アームローラ工法が「第24回国土技術開発賞」創意開発技術賞を受賞
- 2023年11月 ぎふSDGs推進パートナー（ゴールドパートナー）に登録



### 経営理念・経営方針

- お客様に対して、優れた品質の製品を提供することによって社会に貢献する。
- 常に研究と創意工夫を怠らず、最先端の技術の確保に努める。
- 会社の繁栄とともに従業員の生活向上に努め、企業精神に徹して、地域社会に奉仕する。

### 企業の地域貢献活動

コスモパーク羽島への災害用トイレの提供

#### 先輩からのメッセージ

入社2年目

当社の製品は、地面に埋まってしまうものもありますが、目立たなくても実は人々の生活を支えている『縁の下の力持ち』となる仕事です。福利厚生は手厚く、研修制度も充実しており、働きやすい環境が整っています。目印はコスモパウルとコメダ珈琲です。是非一度遊びに来てください。

### 業務内容

- ・コンクリート二次製品の企画・設計・製造・販売
- ・スポーツ施設の運営



#### 従業員数

666名（グループ合計 737名）



#### 勤務時間

本社、各営業所：8:30～17:30  
工場：8:00～17:00  
東京支店、名古屋支店、大阪支店：9:00～18:00



#### 給与・賞与

賞与：年2回  
（昨年実績：最大5.8ヶ月）



#### 休日・休暇

年間休日120日（計画年休5日含む）



#### 福利厚生

健康保険・厚生年金保険等の各種社会保険、財形貯蓄、確定給付企業年金、確定拠出年金、住宅（借り上げ）・独身寮、資格取得補助、帰省費補助等

#### 採用実績

（名）

年度	大卒	高卒	その他	中途採用
2023年3月卒	5	3	-	10

#### 採用予定

年度	大卒	高卒	その他
2025年3月卒	15	10	-

#### 職場体験・インターンシップ

受入可

#### 企業・工場見学

受入可



#### この仕事のやりがい・強み

自分が手掛けた製品や形が、街や道、風景の一部に入っていたり、災害の復興や街作りに貢献したりしていると実感した時には、嬉しさとやりがいをより一層感じられます。



#### こんな人材を求めています！

協調性があり、コミュニケーション力に長けている方  
社会貢献ができる仕事に就きたい方  
チャレンジ精神旺盛で、自発的に動ける方  
周囲の人への思いやりを大切にできる方

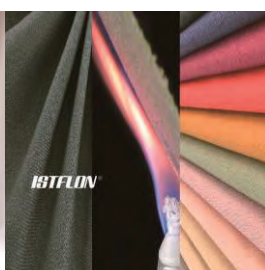
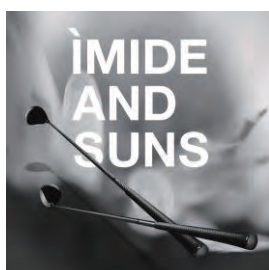






Make the impossible possible.

わたしたちは不可能を可能にするマテリアルブランドです。  
みなさまの、心からの笑顔と豊かさのために。



## 株式会社アイ.エス.テイ 羽島事業所



@CARMEN\_TOWEL

■TEL 058-391-6100 ■FAX 058-391-6464  
■URL <https://www.istcorp.jp>

## 企業概要 corporate data



代表者 代表取締役社長 阪根利子  
所在地 〒501-6224 羽島市正木町大浦3322  
資本金 8,000万円  
設立年月 2003年12月

### 企業沿革

- 2003年12月 日興毛織株式会社より毛織事業を取得し「株式会社日興テキスタイル」を設立。伝統産業再建への挑戦を開始。
- 2016年5月 日興テキスタイルの繊維事業をI.S.Tに吸収、テキスタイル事業部として事業を継続。

### 経営理念・経営方針

人に優しく、笑顔で幸せになる会社にします。人が必要とするものを提供します。  
わたしたちはとてもシンプルで当たり前のことですが、従業員やその家族が、安心、安全、健康、豊かに暮らせる会社になりたいと考えています。人が豊かに暮らすためには、地球環境も豊かでなくてはなりません。  
わたしたちは化学を通じて人や地球に貢献する会社でありたいと考えています。

### 企業の地域貢献活動

- ・ 地域団体への各種協賛

### 先輩からのメッセージ

入社5年目

高校の先生の薦めをきっかけに入社を決めました。  
「工場」と聞くと、機械の製造という印象を持っていましたが、繊維・プラスチック・カーボン製品の製造があり様々な仕事が経験できます。また、製造に関わったものがお客様の役に立っていることにやりがいを感じます。  
上司や先輩の方々は丁寧に仕事を教えてくれるので、安心して仕事を覚えることができました。  
大型連休もあり、社員誰でも有休が取りやすい職場環境が自慢です。

### 業務内容

ポリイミド樹脂を軸とした機能性高分子材料やゴルフシャフトの開発及び製造。特殊紡績によるテキスタイル素材の開発及び製造。不燃繊維素材および応用製品の製造販売。幅広い分野で新しい素材の研究開発を主体としており、当社独自の技術で開発から製造まで行います。

従業員数 60名

勤務時間 8：30～17：15 16：30～1：15分  
12：30～21：15 一部交代勤務あり

給与・賞与 初任給：183,000円 昇給年1回、賞与年2回  
能力昇給制度、技能取得昇給制度

休日・休暇 5月（ゴールデンウィーク） 8月（お盆）  
12月（年末年始） 有給休暇

福利厚生 各種社会保険 財形貯蓄制度 独身寮 育児休業制度 介護休業制度 時短勤務制度 勤続年数表彰制度 無料英会話教室 懇親会補助 慰安旅行（不定期） マイカー通勤可、通勤手当 有志スキーツアー、ゴルフ大会、釣りツアー、昼食補助

### 採用実績 (名)

年度	大卒	高卒	その他	中途採用
2023年3月卒	-	3	-	1

### 採用予定

年度	大卒	高卒	その他
2025年3月卒	-	2	-

### 職場体験・インターンシップ

受入不可

### 企業・工場見学

受入可

### この仕事のやりがい・強み

- ①自分が携わった商品が世の中に出回り、人々の生活や産業に貢献することで満足感を得られます。
- ②製造メーカーでは複数人の人が協力して製品を生産することが必要です。チームと協力して目標を達成することで、仕事の成果を共有し成長し合うことができます。

### こんな人材を求めています！

- ①モノづくりが好きな人  
例) お菓子作り、プラモデル作り、図工など形あるものを作るのが好きな人
- ②一人よりも複数人で協力して物事を進めるのが好きな人  
例) 文化祭、体育祭などでみんなと協力する活動が好きな人
- ③集中力がある人  
例) 細かい作業や繰り返しの作業を続けることができる人



# RELIABLE TECHNOLOGY & SENSITIVITY

当社製品はあらゆるステージで高い評価を得ています。



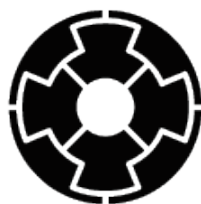
## 「素材で世界を変える」を合言葉とする創造・開発企業

創業137年という伝統の上に、製造技術の向上や商品開発には果敢に挑む創造・開発企業

長い歴史に裏付けされた取引先との信頼は確固たるもので、従業員は使命感を持って仕事に取り組めるので、やりがいもひとしお。

また、製造技術の向上や商品開発については、常に挑戦的なスタンス。

だからこそ、業界のリーディングカンパニーのポジションに立ち続けられています。



**長谷虎紡績株式会社**  
HASETORA SPINNING CO., LTD.



■TEL 058-392-2121

■FAX 058-392-2126

■URL <https://www.hasetora.co.jp>

■E-mail [den-yasuda@hasetora.co.jp](mailto:den-yasuda@hasetora.co.jp)  
[s-watanabe@hasetora.co.jp](mailto:s-watanabe@hasetora.co.jp)

## 企業概要 corporate data



代表者 代表取締役社長 長谷享治  
所在地 〒501-6236 羽島市江吉良町197-1  
資本金 9,500万円  
設立年月 1947年1月

### 企業沿革

明治20年(1887年) 長谷製糸工場を創業  
昭和22年(1947年) 長谷虎産業株式会社設立 綿糸製造を開始  
昭和26年(1951年) 長谷虎紡績株式会社と改称  
昭和36年(1961年) 日本で最初にカーペット製造に着手  
昭和58年(1983年) カーペットJIS表示工場となる  
昭和62年(1987年) 創業100周年  
平成15年(2003年) エコマーク認定のリサイクルカーペットタイル生産を始める  
令和元年(2019年) 織研新聞社創業70周年記念賞を受賞

### 経営理念・経営方針

三方善しの経営  
(相手善し、国家・社会・環境善し、自分善し)

### 企業の地域貢献活動

2020年より、尾州ひつじサミットに参加  
2022年より、羽島市も協賛となり、「はしまdeマルシェ」に参加し、リサイクル資源の「羽毛回収」の活動



### 先輩からのメッセージ

入社2年目

当社は創業137年を迎える歴史と伝統のある会社です。創業以来培われた技術を活かし、ほかではまねのできない高付加価値商品、お客さまが幸せに感じて頂ける商品を提供しています。とてもやりがいのある職場なので、ぜひ一緒に働きましょう。

### 業務内容

各種繊維製品ならびにカーペットの製造・加工・販売  
主な取引先 ゴールドウィン、ミズノ、ダスキン、サンゲツ、トヨタ、住友ゴム工業



カーペット施工



従業員数  
207名



勤務時間  
日勤9:00~17:30  
交替勤務 6:00~14:00、14:00~22:00



給与・賞与 ※2023年実績  
初任給 高卒:185,000、大卒:225,000  
賞与 年2.83ヶ月、昇給 年2.5%



休日・休暇  
年間112日



福利厚生  
各種保険、財形貯蓄、社員旅行、互助会、運動会、OB会、各種表彰  
各リゾートクラブ加入

### 採用実績

(名)

年度	大卒	高卒	その他	中途採用
2024年3月卒	1	3	1	3

### 採用予定

年度	大卒	高卒	その他
2025年3月卒	8	12	-

### 職場体験・インターンシップ

受入可

### 企業・工場見学

受入可



こんな人材を求めています!

周りの人とのコミュニケーションが好きでコツコツと関係構築をしていくことが出来る方チーム一丸となって取り組むことが好きな方相手の目線に立ってその人の思いに寄り添える方何事にも積極的にチャレンジできる方



障害のある方へ、一人ひとりに合った  
まごころを込めた生活介護サービスを提供します。

## 生活介護事業所

やりたいことを諦めない。  
可能性の羽を広げて、  
高く遠くへ



入浴

日常生活上の支援

創作的活動

送迎業務

## かいとの思い

『一緒に可能性を拡げていきたい』かいとでは利用者様の好きな事、やりたい事を見つけるサポートとそれを最大限に伸ばすサポートを大事にしております。利用者様の当たり前の生活を大切に、障害があるから「これはダメ」「あれもダメ」ではなく、目をキラキラしながら新しいことに挑戦できるようになってほしい。そのきっかけに【かいと】がなれたらと思っています。

## 合同会社 介翔



■TEL 058-216-7912

■FAX 058-216-7913

■URL <https://kaito-llc.co.jp>

■E-mail [info@kaito-llc.co.jp](mailto:info@kaito-llc.co.jp)

## 企業概要 corporate data



代表者 代表 永田雄一 木全ゆみ  
所在地 〒501-6244 羽島市竹鼻町丸の内2丁目1番地  
資本金 400万円  
設立年月 2021年3月

### 企業沿革

2021年 3月 合同会社介翔 設立  
2021年11月 生活介護事業所かいと 設立

### 経営理念・経営方針

『普通の暮らしを幸せに』  
障がいのあるなしに関わらず、当たり前暮らしを当たり前前に。  
私たちは利用者様と、できる事を一緒に考え一緒に取り組んでまいります。

### 先輩からのメッセージ

入社3年目

レクリエーションは、みんなでアイデアを出し合い一つの形を作りあげていきます。入社間もない私でも先輩・後輩関係なく意見を出しやすい環境です。利用者様、スタッフの笑顔が絶えない職場です。ぜひ一緒に笑顔になりましょう。

### こんな人材を求めています！

利用者様に寄り添うことができる方。年齢は関係ありません。60代の方も活躍中！



#### 身体介護

入浴や排泄、食事などの一般的な介護のサポートをまごころを込めて行います。



#### 生活等に関する相談と助言

個々の特性に合わせた過ごし方のご提案をいたします。生活する上での困りごと等、ご相談もお聞きいたします。



#### その他日常生活上の支援

利用者様それぞれのニーズに合わせたご支援を実施いたします。

### 業務内容

障がいがあり介護を必要と参加される方に対して、昼間において事業所にお越し頂き、入浴・排泄・食事等の介護を行います。また、創作的活動、レクリエーション、送迎、生活等に関する助言や相談などのサービスを提供します。医療的ケアが必要な利用者様にもニーズに合わせた支援を実施いたします

従業員数  
8名

勤務時間  
9：00～18：00

給与・賞与  
規定による

休日・休暇  
木、日、祝

福利厚生  
社会保険完備

### 採用実績 (名)

年度	大卒	高卒	その他	中途採用
2023年3月卒	-	-	-	2

### 採用予定

年度	大卒	高卒	その他
2025年3月卒	-	-	-

### 職場体験・インターンシップ

受入可

### 企業・工場見学

受入可

### この仕事のやりがい・強み

利用者様は10代の方から通所されています。以前は出来なかった事が出来るようになった等、関わりの中で成長を感じられる事が出来ます。



#### 創作的活動

利用者様の個々の特性に合わせた、季節やテーマごとの作品作りの場を提供いたします。



#### レクリエーション

季節ごとのイベントを催し、楽しみの提供をすることや利用者様のご希望をお聞きし、一緒に行き先を考えながら外出の機会も提供いたします。



#### 送迎業務

車椅子のまま乗れるリフト車両を用意し、利用者様の送迎を安心・安全に行います。



訪問看護で働くスタッフも  
看護を受ける人々も  
全ての人に温かい FIKA を。

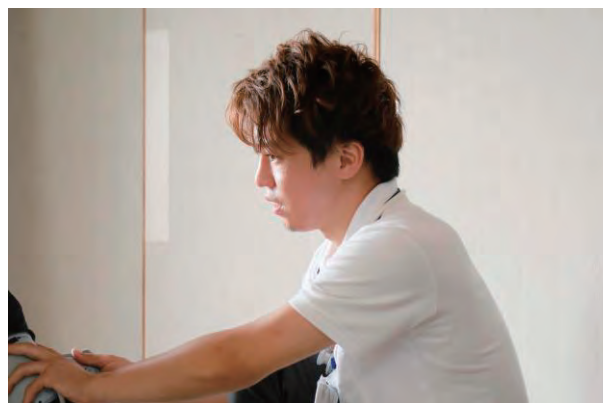


# FIKA

訪問看護  
リハビリステーション

FIKAとはスウェーデンのコーヒータイムの文化のことを「FIKA」といいます。スウェーデンの人々にとって自分の時間を穏やかに過ごす時間であり、家族や友人、仕事仲間とコミュニケーションを取るための大切なひと時とされています。

訪問看護で働くスタッフが FIKA のような温かい時間とコミュニケーションを取ることで従業員満足度が向上します。スタッフが生き生きと働く環境があり、その結果、訪問看護を受ける利用者様へより温かい時間とケアを提供することができます。



## FIKA FARM株式会社



■TEL 058-372-8755 ■FAX 058-372-8756  
■URL <https://fikafarm.vercel.app/>  
■E-mail [fikafarm2022@gmail.com](mailto:fikafarm2022@gmail.com)

## 企業概要 corporate date



代表者 代表取締役 大田佑真  
所在地 〒501-6242 羽島市竹鼻町錦町10番地 うらら104号  
資本金 100万円  
設立年月 2021年11月

### 企業沿革

2021年11月18日 FIKA FARM株式会社設立  
2022年 4月 1日 FIKA訪問看護リハビリステーション開業  
2022年 9月 介護・医療保険を使用しない自費サービス「訪問美容FIKA」開始

### 経営理念・経営方針

①FIKAの理念  
訪問看護で働くスタッフがFIKAのような温かい時間とコミュニケーションを取ることで従業員満足度が向上します。スタッフが生き生きと働く環境があり、その結果、訪問看護を受ける利用者様へより温かい時間とケアを提供することができます。

②医療職の働き方改革  
医療職は、患者様・利用者様へ医療サービスを提供する一方で、サービス残業やハラスメントなどの問題があり、その場所で長く働く環境作りが難しい職種でもある。医療職に対する社会人としての接遇や言葉遣い、労務への意識、売上の意識作り等を図り、根本的な働き方改革を目指します。

### 企業の地域貢献活動

- 2021年 1月 岐阜県立各務原西高等学校へ職業人講演会実施
- 2022年 8月 キッズタウン2022へ岐阜県理学療法士会として参加
- 2023年12月 一宮市立浅井中学校へ職業人講演会実施
- 2023年 6月 羽島高校での企業説明会
- 2023年 8月 キッズタウン2023へ岐阜県理学療法士会として参加
- 2023年 9月 平成医療短期大学リハビリテーション学科理学療法専攻2年生の実習先として学生を受け入れる
- 2023年11月 岐阜はしま駅前フェス2023の企業展と三輪車レースに参加

### 先輩からのメッセージ

入社2年目

看護師の資格を大学で取得した後、病院で5年間努めてから訪問看護の道へ進みました。病院での下積み経験と知識を生かし、地域という広い場所で活躍できる看護師の仕事に魅力を感じました。

### 業務内容

- ①高齢者を対象とした訪問看護・リハビリ
- ②障がい者や精神的な病気を患っている方を対象とした訪問看護・リハビリ
- ③生まれつき体が不自由な子どもや学習・発達障がいのある方を対象とした訪問看護・リハビリ
- ④訪問美容サービス：保険外サービス

従業員数  
8名

勤務時間  
正社員 8：30～17：30  
パート 8：30～17：30の間で1日に4時間以上勤務

給与・賞与  
給与：月給25万円～35万円  
時給：1,500円～1,800円 賞与：業績による

休日・休暇  
年間休日116日  
年末年始休（12月29日～1月3日まで）  
リフレッシュ休暇（有給と別で年6日間自由に取得可能）

福利厚生  
社会保険完備、制服支給有、看護物品支給、電子カルテ有、社用スマートフォンか社用タブレット支給、社用車有、駐車場有、駐輪場有、直行直帰有、飲み物提供有、コストコ法人会員制度有

### 採用実績 (名)

年度	大卒	高卒	その他	中途採用
2023年3月卒	-	-	-	4

### 採用予定

年度	大卒	高卒	その他
2025年3月卒	-	-	2



### 職場体験・インターンシップ

受入可

### 企業・工場見学

受入可

### この仕事のやりがい・強み

医療の現場は病院で長く入院するのではなく、自宅に住みながら医療と介護を受けられる体制へと変化しています。患者様が病院・施設だけではなく、住み慣れた家で安心して治療・介護が受けられる選択ができることにこの仕事の魅力を感じています。

### こんな人材を求めています！

国家資格が必要／看護師、准看護師、理学療法士、作業療法士、言語聴覚士  
患者様の急な対応や変化に柔軟な対応ができること。報告・連絡・相談を怠らないこと。

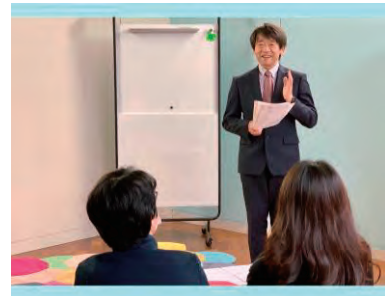






グローバルリトルガーデン  
in 岐阜羽島

「介護」「子育て」「人材育成」  
あなたの一生の暮らしを応援しています。



職員一人ひとりに寄り添いライフステージに合わせた最適な働き方を考えます。出産後も育児休暇を経て多くの職員が復帰し、育児休暇を何度も取得している職員もいます。仕事だけでなく家庭や子育ての相談も気軽にし合える雰囲気です。未経験・無資格の方でも安心して長く働けるよう、研修を実施しています。介護職員初任者研修、介護福祉士実務者研修、介護福祉士、保育士資格取得の費用を会社が負担します。



株式会社 羽島企画

トータルケア Mami's



■TEL 058-391-7313 ■FAX 058-391-7339  
 ■URL <https://www.hashimakikaku.com>  
 ■E-mail [prd@mamas-g.com](mailto:prd@mamas-g.com)

## 企業概要 corporate date



**代表者** 代表取締役社長 宇野恵利子  
**所在地** 〒501-6264 羽島市小熊町島2丁目102番地1  
**資本金** 1,000万円  
**設立年月** 1993年3月

### 企業沿革

平成11年 3月 ハウスクリーニング・家事代行業をスタート  
 平成12年 3月 羽島企画を法人化  
 平成12年 5月 介護保険法 訪問介護事業  
 平成13年 1月 介護保険法 居宅介護支援事業  
 平成16年 3月 介護保険法 通所介護事業、託児所の開所  
 平成18年 7月 グループホームママーズの家、デイサービスママーズ駒塚開所  
 平成18年 9月 ショートステイ ママーズの家 梅松開所  
 平成18年11月 ショートステイ ママーズの家 朝霧開所  
 平成21年 7月 訪問入浴ママーズの湯 開設、ショートステイ  
 ママーズの家 まさき開所、デイサービスママーズまさき開所  
 平成22年 4月 訪問看護ステーションママーズ開設  
 平成23年 4月 住宅型有料老人ホーム ママーズハート開所  
 平成24年10月 ケアマネステーション ママーズ岐阜開所、リハビリ デイ  
 サービスママーズ開所、ママーズキッズアカデミー開校  
 平成26年 4月 商号を有限会社から株式会社に変更  
 岐阜県子育て支援エクセレント企業認定  
 ハッピーナチュラルママーズタウン開設  
 岐阜県介護人材育成事業者認定制度 グレード2  
 厚生労働省「はたらく 母子家庭・父子家庭応援企業表彰」受賞  
 平成26年11月 企業主導型保育施設ほほえみキッズ園 CHIKUSA開園  
 令和 1年 6月 創業20周年記念祝賀会  
 令和 1年 7月 企業主導型保育施設ほほえみキッズ園 駒込開園  
 令和 2年 1月 羽島市子育て支援企業 優秀賞  
 令和 2年11月 GLOBAL LITTLE GARDEN in GIFU HASHIMA開園  
 令和 2年11月 ぎふ・いきいき介護事業者グレード1認定  
 令和 3年 2月 企業主導型保育施設ほほえみキッズ園ぎふ小鳥開園  
 令和 3年 9月 GLOBAL LITTLE GARDEN in GIFUHASHIMA -Sprout-  
 えいごの幼稚園Mama's International Kinderschool 開校

### 経営理念・経営方針

★住み慣れた地域で安心した老後を★  
 私たちは「寄り添う介護、思いやりをカタチに…」を基本理念としています。利用者の皆さまが、「住み慣れた地域で、見慣れた景色の中、なじみのある人たちに囲まれながら、いつまでも安心して暮らしていきたい」という思いに、寄り添う介護を目指しています。

### 先輩からのメッセージ

入社3年目

大規模な保育園より、家庭的な雰囲気の保育園で仕事がしたいとほほえみキッズ園に入職し、2年が経とうとしています。子どもたちの笑顔に励まされながら楽しく仕事をしています。複数の園があるので異動もあり、多くのお子さんとの関わりがスキルアップに繋がっています。職員間で連携し合い、保護者の方と一緒に子どもたちの成長を見守っていききたいと思います。

### 企業の地域貢献活動

- ・ 中学生の職場体験受入れ
- ・ 地域の方を対象に「まさきまつり」を開催
- ・ 小、中学生対象「介護チャレンジスクール」開催(グループ企業)
- ・ NPO法人For smile (当社パートナー)による講演会、
- ・ フェスタ開催(グループ企業)

### 業務内容

居宅介護支援、訪問介護、障がい福祉サービス、訪問入浴、訪問看護、デイサービス、ショートステイ、グループホーム、住宅型有料老人ホーム、介護福祉タクシー、メイドサービス、ハウスクリーニング、インターナショナルスクール、企業主導型保育施設



#### 従業員数

255名 (グループ全体350名)



#### 勤務時間

例)日勤 9:00~18:00 早番 7:00~16:00  
 遅番 11:00~20:00



#### 給与・賞与

当社規程による 昇給 年1回、賞与 年2回



#### 休日・休暇

年間休日111日 誕生日休暇 記念日休暇  
 年次有給休暇



#### 福利厚生

健康保険、厚生年金保険、雇用保険、労災保険

#### 採用実績

(名)

年度	短大卒	高卒	その他	中途採用
2023年3月卒	2	3	-	9

#### 採用予定

年度	大卒	高卒	その他
2025年3月卒	2	2	-

#### 職場体験・インターンシップ

受入可

#### 企業・工場見学

受入可

#### この仕事のやりがい・強み

やりがいは、利用者様やご家族からありがとうなど感謝の言葉や笑顔がみられること。強みは、研修制度の充実。女性職員が8割以上のため、産休・育休が取得しやすい。

#### こんな人材を求めています!

明るく、元気な方。



私たちは障害を持つ方たちが人として大切にされ、  
地域で安心して暮らせる地域社会の実現に貢献します。



いしだ荘



双樹園



まさき園

社会福祉法人万灯会は、羽島市を拠点に4事業拠点・9事業所を運営し、多様な障害福祉サービスや児童分野のサービスを提供しています。福利厚生や子育て支援制度等が充実しており、残業も少ないので、誰もが働きやすい職場です。

障害福祉サービスを幅広く展開し、児童分野のサービスもおこなっているため、障害福祉分野のエキスパートを目指すことのできる職場です。



# 社会福祉法人万灯会



■TEL 058-398-8331 ■FAX 058-398-4667  
■URL <http://bantoukai.jp/>  
■E-mail [hagaku1@green.ocn.ne.jp](mailto:hagaku1@green.ocn.ne.jp)



## 企業概要 corporate data



羽島学園

代表者 理事長 岩田雄治  
所在地 〒501-6315 羽島市下中町石田525番地  
資本金 47,834万円  
設立年月 1968年5月

### 企業沿革



社会福祉法人万灯会は、羽島市特別支援教育助成会が母体となり、障害のある人たちの職業訓練の場として1968年（昭和43）に羽島学園を設立しました。以来、働くことを柱に1977年（昭和52）双樹園を開設。その後、障害のある方たちの地域での自立した暮らしの環境をつくるため、通所生活介護のほか、グループホームや在宅支援事業、相談支援センターも拡大してきました。2018年（平成30）には、まさき園を開設し、高齢の障害者、身体が不自由な障害者を対象とした特色ある生活介護、障害児を対象とした児童発達支援、放課後等デイサービスなども拡充、幼少期から高齢期までの切れ目ないサービスを展開しています。

### 経営理念・経営方針



私たちのしごとは、「共に生きようと考え、何事も共にしようとする」ところから始まります。障害を持つ方たちに寄り添い、障害を持つ方たちのくらし・しごと・しあわせを幼少期から高齢期までの生涯にわたって切れ目なく支援します。

### 企業の地域貢献活動



\* 公益事業として、障害児の進学・進級準備金の助成をおこなう「岩田障害者助成事業」をおこなっています。  
\* 施設の会議室や体育館などを無料開放し、地元のみなさまの地域活動やスポーツ活動等の支援に取り組んでいます。

### 先輩からのメッセージ

入社3年目

先輩や上司、後輩との人間関係の良い職場です。チームで支援にあたるので、わからないことや困ったことなど気軽に相談ができ、周囲にサポートしてもらえますので、安心して働くことができます。障害のある方たちの暮らしを支えるとてもやりがいのある仕事ですし、研修も充実しているので、障害福祉に関わる様々なスキルを身に付けることができますよ。

### 業務内容



社会福祉事業（障害福祉）  
障害を持つ方たちに障害福祉サービス（施設入所支援・生活介護・共同生活援助・相談支援・居宅介護等）のほか、児童分野のサービス（児童発達支援・放課後等デイサービス）を提供しています。



従業員数  
180名



勤務時間 配属先施設により異なります。  
（例・日勤のみの施設）日勤：8:30～17:00  
（例・夜勤ありの施設）早出：7:00～15:30、  
日勤：8:30～17:30、遅出：13:00～21:30、  
夜勤：16:30～9:00  
（例・宿直ありの施設）日勤：8:30～17:00、  
日勤②：10:30～19:00、遅出：13:00～21:30、  
宿直・早出：13:00～翌13:30  
（例・児童分野の施設）日勤：8:30～17:00、  
日勤②：9:00～17:30、日勤③：9:30～18:00



給与・賞与  
大卒初任給 179,000円  
短大卒初任給 167,000円  
高卒初任給 155,000円  
賞与（2022年度実績）年2回・4.1カ月  
処遇改善賞与 228,000円



休日・休暇 施設カレンダー・勤務シフトによる  
年間休日104日



福利厚生  
社会保険（厚生年金・健康保険・雇用保険）完備、退職金制度、退職共済制度加入、福利厚生センター加入、法人独自の子育て支援制度あり（提携保育所を利用する場合、保育料の半額相当を補助）、育児・介護休業制度あり、岐阜県ワーク・ライフ・バランス推進企業 登録済み

### 採用実績 (名)

年度	大卒	高卒	その他	中途採用
2023年3月卒	3	-	-	1

### 採用予定

年度	大卒	高卒	その他
2025年3月卒	2	1	-

### 職場体験・インターンシップ

受入可

### 企業・工場見学

受入可

### この仕事のやりがい・強み

障害福祉の仕事は法律に基づいておこなわれている、公共性の高い事業です。障害を持つ方たちのくらし・安心を支える仕事で、支援技術・介護技術を身に付け、人や社会に貢献できるやりがいのある仕事です。

### こんな人材を求めています！

\* 個人の尊厳を大切にし、誰もが自分らしく暮らせる共生社会の実現に使命感と責任感をもって取り組み、障害を持つ方たちの暮らしの向上に貢献できる人  
\* 人間性豊かで利用者の視点に立って行動でき、常に感謝の心を抱いて互いに協力し合うことのできる人  
\* チャレンジ精神が旺盛で、自ら主体的に行動し、知識とスキルを備えようと努力する人



# グループホーム 夢家族

お気軽にお問い合わせください  
☎ 058-392-7813  
受付時間：24時間 365日



認知症になっても  
みんなが安心して  
暮らせる社会を

夢家族は「全従業員の物心両面の幸福を追求すると同時に人類社会の進歩発展に貢献する」企業です。



弊社は認知症介護に特化し、専門的なスキルを身につけながらご利用者様との深いつながりを築ける環境を提供しています。チームワーク重視の職場で、経験豊富なメンターがサポートし、職員の成長を大切にしています。また、ご利用者様中心のケアを通じて、認知症ご本人の生活の質向上に貢献できるやりがいのある仕事です。是非、私たちの仲間として、専門的なスキルを発揮し、認知症患者様とその家族に支えとなる存在となりませんか。

■TEL 058-392-7813 ■FAX 058-392-7805  
■URL <https://yumekazoku.co.jp/>  
■E-mail [ciao@waltz.ocn.ne.jp](mailto:ciao@waltz.ocn.ne.jp)



## 企業概要 corporate date



代表者 代表取締役 高木初雄  
所在地 〒501-6244 羽島市竹鼻町丸の内10丁目31  
資本金 300万円  
設立年月 2000年2月

### 企業沿革

平成13年 2月 夢家族設立  
平成13年10月 グループホーム事業開始  
平成14年 2月 グループホーム正木開設  
平成14年 5月 グループホーム丸の内開設  
平成14年 6月 グループホーム柳津開設  
平成14年10月 グループホーム三ツ柳開設  
令和元年10月 配食事業部開設

### 経営理念・経営方針

理念：全従業員の物心両面の幸福を追求すると同時に人類社会の進歩発展に貢献する。「安心感」誰もが安心して暮らせる社会を創造し、貢献する。  
事業目的：事業を通じて明るく楽しい社会を想像し、実現する。認知症になってもみんなが安心して暮らせる社会に貢献する。

### 企業の地域貢献活動

こども110番の家  
利用者さんとの地域のゴミ拾い  
地域の方に料理教室開催



### 先輩からのメッセージ

入社7年目

とてもアットホームで働きやすい職場で、みんなで和気あいあいと働いています。  
委員会もあり、他の事業所から勉強になることばかりです。これからもステップアップしていきたいです。  
これから介護を始める方にはピッタリではないかと思えます。

### 業務内容

介護事業、配食事業

従業員数  
52名

勤務時間  
7:00~16:00 9:00~18:00  
10:00~19:00 (9:30~18:30)  
18:00~9:00 (夜勤)

給与・賞与  
給与：19万円~27万円 (試用期間18万円)  
介護福祉士手当、交通費、各種資格手当、夜勤手当、扶養手当、保育手当 等あり  
賞与：1.5倍~3.5倍

休日・休暇  
週休2日 シフト制

福利厚生  
退職金(入社3年から)、育児休暇、キャリアパス、部活動(園芸部、ウォーキング部、テニス部、華道部等、職員の希望で増やしています)、委員会(介助力向上・接遇・防災・レクリエーション)  
有給取得率100%目指しています!!  
ワークライフバランス推進企業!

### 採用実績 (名)

年度	大卒	高卒	その他	中途採用
2023年3月卒	-	-	-	14

### 採用予定

年度	大卒	高卒	その他
2025年3月卒	-	1	2

### 職場体験・インターンシップ

受入可

### 企業・工場見学

受入可

### この仕事のやりがい・強み

高齢者の方々の住み慣れた地域で、安心して生活を支えることができ、健康や生活の質を向上させるお手伝いをする中で、感謝や喜びを感じることができます。また、ご本人様やその家族とのコミュニケーションを通じて絆を築き、信頼関係を構築することもやりがいの一つです。介護の仕事を通じて、人間関係の豊かさを感じ、社会に貢献する喜びを実感できるやりがいのあるお仕事です。

### こんな人材を求めています!

お年寄りの介護に興味があり、社会に貢献できる仕事をしたい方は特に募集中です。また介護はみんなで協力して行うので、仲間と協力しながら働き、ステップアップしていきたい方はとても良いと思います。



# 未来を守るパンの缶詰めプロジェクト ＼2024年6月頃には、B型就労も開設予定／



Bread Wonder Factory  
まもるんパン

クリニックや福祉施設をメインに多岐にわたる建築設計を手掛ける設計事務所です。設計のノウハウを活かし福祉施設運営や飲食店・エステ・ペットサロン運営などを行っています。

羽島市舟橋町にパンの缶詰工場と直売所併設カフェ施設「Bread Wonder Factory まもるんパン」をオープンします！



## Art Japan Nagaya design office

一級建築士事務所 株式会社アートジャパンナガヤ設計

- TEL 058-392-1616
- FAX 058-391-1189
- URL 医院・福祉施設の建築設計 | アートジャパンナガヤ設計 (ajn.co.jp)
- E-mail urara-jimukyoku@ajn.co.jp



## 企業概要 corporate date



代表者 代表取締役 長屋榮一  
 所在地 〒501-6224 羽島市正木町大浦460番地  
 資本金 1000万円  
 設立年月 1990年11月

### 企業沿革

平成 2年11月 長屋設計株式会社 設立  
 平成10年 4月 株式会社アートジャパンナガヤ設計へ社名変更  
 平成16年 4月 うららびより関 開設  
 平成20年 4月 名古屋事務所 開設  
 平成23年 3月 うららびより柳津 開設  
 平成24年 4月 うららびより羽島 開設  
 平成26年 3月 うららびより江南 KOTI江南店 開設  
 平成26年 4月 うららびより芋島 開設  
 平成27年11月 アクアレガールステージ(マンション)建設  
 平成27年11月 Aqua Viage しっぽふる Studio.COM 開設  
 平成28年 8月 子ども食堂 開設  
 平成31年 3月 アクアレガールステージII(マンション)建設  
 令和 1年10月 まごころ弁当芋島店 開業  
 令和 2年 8月 うらら整骨院芋島本院 開業  
 令和 2年12月 今日もひとり占め 開業  
 令和 3年11月 今日もひとり占め岐阜羽島店 開業  
 令和 4年 3月 カフェ ふたり占め珈琲 開業  
 令和 4年 4月 虹色びより丸の内 開設  
 令和 5年 4月 うららびより江南 白壁館 開設  
 令和 6年 1月 空色びよりまじま 開設  
 令和 6年 4月 Bread Wonder Factory まもるんパン 開設

### 経営理念・経営方針

～豊かな創造は、豊かな環境を創り出す。～  
 人が暮らす快適な環境人が集まる安らぎのある住まい。建物は、生活における感性の表現であり街の一部です。美しくしかも機能的で、快適であってこそ良い建築物と言えます。私たちアートジャパンナガヤ設計は、自然と人と動物が共存する豊かな環境創りを目指します。

### 企業の地域貢献活動

子ども食堂（地域の子供から高齢者までが気軽に集える場所を作ろうと開設。）

### 業務内容

新規オープンするパンの缶詰め工場と直売店・カフェ併設ラボでの、販売事務スタッフを募集します！

#### ■具体的なお仕事内容

- ・お客様のご案内
- ・お会計 販売あり
- ・電話対応
- ・事務補助(入力、伝票整理など)



#### 従業員数

280名（グループ合計350名）



#### 勤務時間

7：00～16：00

※週2日～1日4h以上 時間応相談

※フルタイム勤務も可能です



#### 給与・賞与

当社規定による



#### 休日・休暇

月8-9日休み



#### 福利厚生

健康保険、厚生年金、雇用保険、労災保険 完備

#### 採用実績

(名)

年度	大卒	高卒	その他	中途採用
2023年3月卒	-	-	1	-

#### 採用予定

年度	大卒	高卒	その他
2025年3月卒	-	-	-

#### 職場体験・インターンシップ

受入可

#### 企業・工場見学

受入可



#### この仕事のやりがい・強み

「工場で働くのは職場環境が心配…」 「閉鎖的なイメージがある…」

そんなことはありません！

カフェや直売所が併設されており、新規オープンの明るい雰囲気の工場です★



#### こんな人材を求めています！

- 明るく対応できる方
  - 意欲的に業務に取り組める方
  - 周りの方と協力して業務に取り組める方
- ぜひご応募ください！



# お客様のニーズに寄り添った PR戦略の立案と提案

誰もが自由に表現できる  
空間と設備を兼ね備えたしろくまスタジオ

昨今、時代は大きく変化しています。コンテンツ制作の世界では、撮影機材等の発達と価格低下により、アマチュアとプロフェッショナルの区別はシームレスとなり、誰でもスマートフォン一つで、きれいな写真や美しい動画が手軽に撮影できる時代が到来しました。

このようなIT技術の進歩は著しく、人工知能AIなども加率的に身近になり、これからは、技術や知識よりも、企画やアイデアが重要視される時代となっていくことが予測されます。

そのような時代背景の中、従来のテレビやラジオなど、限られた業界の人だけが情報発信を行うことができませんでしたが、近年では、YouTubeやTikTok、FacebookやInstagramなど、SNSと呼ばれるコミュニケーションツールを利用し、個人でも映像や写真、文章など様々な形式でコンテンツを発信することができるようになりました。

これにより、企業や個人が独自のストーリーやブランディングを展開し、ファンや顧客を獲得することができるようになりました。うまく戦略を立てれば、低コストでより多くの人にアイデアや思い、作品を共有することができますため、さらなるビジネスチャンスを生み出すことができるようになります。そして、このような情報発信のニーズは年々高まりを見せています。

例として日本のYouTubeのユーザー数は、2021年に約7,815万人だったものが2025年には、9,742万人に達すると予測されています。これに伴い動画やコンテンツ制作ニーズも増加し、撮影スタジオのニーズも増加すると見込めます。さらに、これまで東京や大阪などの都市が中心であったクリエイターの活動も、インターネットの高速化やコミュニケーションツールの普及により、活躍の場が地方にも大きく広がっています。この動きは、地方の発展や活性化にも繋がることが期待できます。



プロからアマチュアまで、あらゆるレベルの人が自由に表現できる空間と設備を兼ね備えた「しろくまスタジオ岐阜羽島」。これまで数郡の高かったスタジオの利用をもっと身近なものとして提供していきたいと思っています。

また、スタジオ内には、最新の映像機器や照明設備が備わっており、専門的な知識を身につけることができる環境が整っています。プロのクリエイターから直接技術やノウハウを学ぶことができるワークショップやセミナー、勉強会などを行い、実践的な学びができる場所としての活用も考えられています。このような環境で、クリエイターを自覚する意欲のある若い世代を支援し、岐阜羽島を中心に地域の発展にも貢献していくことが、しろくまスタジオが持つ使命の一つであると考えています。

若手男女問わず、誰でも気軽に利用できるスペースを作り、たくさんのお客様であふれる場所を目指しています。

*Shirokuma*



## SHIROKUMA STUDIO

天野企画は、これまで岐阜羽島を拠点とし愛知・岐阜・三重の東海地方はもちろん全国の数多くの企業や団体のPR戦略を手掛け、高い評価をいただけてきました。私たちは、お客様のビジネスに寄り添い、常に質の高いサービスを提供することで、お客様の信頼を築き上げています。私たちのPRサービスを通じて、お客様のビジネスの発展に貢献することをお約束いたします。



# 株式会社天野企画

■TEL 058-393-1170 ■FAX 058-213-0125  
 ■URL <https://amnk.co.jp/>  
 ■E-mail [info@amnk.co.jp](mailto:info@amnk.co.jp)



## 企業概要 corporate data



代表者 代表取締役 天野洋和  
所在地 〒501-6238 羽島市江吉良町江中1丁目  
13番地 HASHIMA ゴールデンスクエア2F  
資本金 300万円  
設立年月 2012年3月

### 企業沿革

2012年 3月2日 (創業2006年7月)  
株式会社天野企画設立  
2012年 4月 新社屋設立  
2023年 5月 新社屋・新スタジオ設立  
2024年 2月 しろくまスタジオ本格運用



### 経営理念・経営方針

関わる人すべての幸福を追求し 心豊かな楽しい社会の発展に貢献します

### 企業の地域貢献活動

地域のイルミネーションに参加。告知用のチラシやポスター制作の他に企業として出展も行っております。

### 先輩からのメッセージ

入社2年目

自ら課題を見つけ、行動できる方にとっては、とても成長につながる業務が多い会社です。



### 業務内容

WEBサイト制作・各種印刷物デザイン・写真撮影・動画撮影・映像編集・ブランドデザイン・スタジオ運営



従業員数  
12名

勤務時間  
9:00~18:00  
(12:00~13:00休憩)

給与・賞与  
158,000円~能力・経験に応じて相談

休日・休暇  
年間 110日  
年次有給休暇  
(初年度10日間※6ヶ月経過後に付与)

福利厚生  
花見、バーベキュー大会

### 採用実績 (名)

年度	大卒	高卒	その他	中途採用
2023年3月卒	2	-	-	10

### 採用予定

年度	大卒	高卒	その他
2025年3月卒	-	-	-

### 職場体験・インターンシップ

受入可

### 企業・工場見学

受入可

### この仕事のやりがい・強み

決められたタスクだけでなく、お客様対応・撮影・編集を全て行うことができるので自分の成長につながります。

### こんな人材を求めています!

やる気元気がある方、何事にも柔軟に対応出来る方、コミュニケーション能力がある方、デザインや映像作品が好きな方であれば尚良しです!



全力投球！ お客様のために！ 地元のため



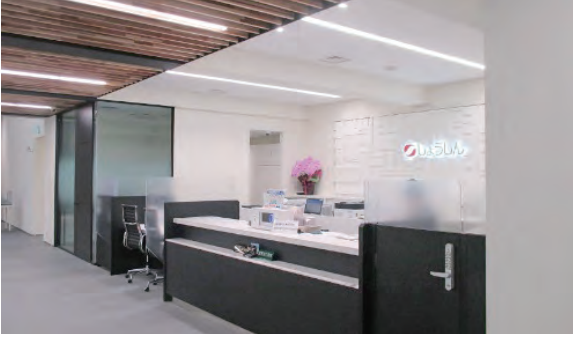
地域のみなさまとともに歩む「あなたの街のふれあいバンク」、「しょうしん」です。  
“しょうしん”は地域に密着した、きめ細かいサービスを目指しており、地元の中小事業者や地域住民の方々とのコミュニケーションを大切にする金融機関です。  
また、“しょうしん”と職員との信頼関係を大切にして、職員の物心両面の持続的な幸せを追求し続けています。

## 岐阜商工信用組合



■TEL 058-214-6354  
■FAX 058-214-6087  
■URL <http://www.shoushin.co.jp>  
■E-mail [saiyou@shoushin.co.jp](mailto:saiyou@shoushin.co.jp)

## 企業概要 corporate data



代表者 理事長 森嶋篤男  
所在地 〒500-8812 岐阜市美江寺町2丁目4番地3  
出資金 101億9100万円（2023年3月末）  
設立年月 1953年9月

### 企業沿革



昭和28年 9月 岐阜市柳ヶ瀬通り5丁目において岐阜商工信用組合として設立  
昭和30年 5月 本店を岐阜市今沢町17番地へ移転  
昭和60年 6月 「しょうしんクラブ」発足  
平成23年12月 「しょうしんインターネットバンキング」取扱開始  
平成28年 8月 東濃・加茂郡の営業エリアの拡大  
平成28年 9月 加納支店の電子記帳台導入(県初)  
平成31年 1月 本部・本店を岐阜市美江寺2丁目4番地3へ新築移転  
令和2年 2月 当組合本部・本店建屋が岐阜市景観賞を受賞  
令和3年 4月 相続業務の外部委託開始  
令和4年 3月 延滞債権管理業務の外部委託開始  
令和5年 6月 愛知県北西部への営業エリアの拡大

### 経営理念・経営方針



1. しょうしんの経営は組合員の相互扶助と共存共栄の実をあげることを基本とする。
2. しょうしんの業務の原点は、地元へ愛され、信頼され、そして地元へ貢献することにある。

### 企業の地域貢献活動



地域行事への参加、協賛、献血、お絵描きコンテストなど

### 先輩からのメッセージ

入社4年目

営業担当者として、法人や個人の事業を営んでいるお客様の所に訪問活動を行っています。お客様の不安や悩みを聞き、お客様に寄り添った融資の提案やアドバイスをして、「しょうしんさんに相談してよかった」等の感謝の言葉を頂いた時には、本当にこの仕事をしてよかったと思います。また、しょうしんでは本部で約1年間の充実した研修制度があり、営業店でも頼りになる先輩職員が多く、安心して仕事ができます。

### 業務内容



金融業務全般  
岐阜県美濃地方を中心に本店を含む全20店舗。  
お取引は原則、当組合営業エリアにお住まい、またはご勤務・事業をされている方が対象です。



### 従業員数

358名（2023年3月末）



### 勤務時間

8:30～17:15



### 給与・賞与

初任給：大卒 220,000円（2024年度）

※中途採用は個別相談

昇給 年1回、賞与 年2回



### 休日・休暇

完全週休2日制（土日祝）、年末年始休暇、年次有給休暇等



### 福利厚生

フレックスタイム制度、職員貸付制度、退職金制度、出産祝金等

### 採用実績

(名)

年度	大卒	高卒	その他	中途採用
2023年3月卒	6	-	-	4

### 採用予定

年度	大卒	高卒	その他
2025年3月卒	10	-	-

### 職場体験・インターンシップ

受入不可

### 企業・工場見学

受入可



### この仕事のやりがい・強み

- ・お客様の「夢」を共に叶えられます
- ・地域に育てられ、地域のために働けます



### こんな人材を求めています！

- ・人と接することが好きな方
- ・地域経済に貢献したい方







国内の催事イベントを  
豊富な実績と経験で徹底サポート！

常に時代に合った催事出店を創造していくことに挑戦し続けています。



【北海道物産展】

10年で売上3倍！成長中の会社です。  
120社を超える出店者様とお取引があり、全国各地の施設で催事を開催しています。  
お取引様へ企画・提案など売上向上のノウハウを提供していくことで、お客様やそして、働く社員も喜びを積み重ねていくことを大切にしている会社です。



【沖縄物産展】

## 有限会社スペースプラン



■TEL 058-216-7900 ■FAX 058-216-7910  
■URL <https://space-plan.biz>  
■E-mail [j\\_kinoshita@space-plan.biz](mailto:j_kinoshita@space-plan.biz)

## 企業概要 corporate data



代表者 代表取締役 木下淳一  
 所在地 〒501-6233 羽島市竹鼻町飯柄337番地3  
 資本金 300万円  
 設立年月 1991年4月

### 企業沿革



1991年4月 有限会社スペースプランの前身、有限会社唐商を設立。雑貨販売業(自社で催事販売をスタート)  
 1992年～1998年 次第に催事企画業の要望が増え、催事販売業から催事企画業に主軸事業を変更  
 1999年2月 有限会社スペースプランに社名変更

### 経営理念・経営方針



日本を代表する催事企画会社で在り続ける



【スイーツ催事】



【大陶器市】

### 先輩からのメッセージ

入社3年目

全国の商業施設、数多くの催事を企画できる楽しさといつでも相談できる安心の社内環境があります。

### 業務内容



商業施設や駅などの物産展やスイーツ販売などの催事出店を企画する事業催事をプロデュースする新事業を準備中



従業員数  
11名



勤務時間

8：00～18：30の中で実働8時間・休憩1時間



給与・賞与

月給¥250,000～¥280,000+インセンティブ  
 固定残業30時間を含む※超過分は別途支給  
 昇給年1回 賞与年2回



休日・休暇

完全週休2日制(土日)年間休日117日  
 GW、お盆、年末年始休暇、年次有給休暇



福利厚生

社会保険完備(健康保険、厚生年金、雇用保険、労災保険)、健康診断、服装自由(外出時はスーツやジャケット着用)、社員旅行年1回(会社負担・自由参加)、ウォーターサーバー完備、おやつ完備

### 採用実績

(名)

年度	大卒	高卒	その他	中途採用
2023年3月卒	-	-	-	1

### 採用予定

年度	大卒	高卒	その他
2025年3月卒	1	-	1

### 職場体験・インターンシップ

受入不可

### 企業・工場見学

受入可



### この仕事のやりがい・強み

催事イベントを開催することで、取引先から喜びのお声をいただくことができます。社会貢献・地域の発展にもつながる仕事です。



### こんな人材を求めています!

責任感をもって物事を取り組める方  
 人に喜んでもらうのが好きな方



# 面接突破のコツ

## ①第一印象が大事ってホント?

本当です。ベテランの面接官になると、応募者が入室して着席するまでに合否決定の感触をつかめるといふ人も多いです。第一印象は一瞬で決まるからこそ、ほんの少しの気配りで大きく変わります。

## ②第一印象のポイント

大切なのは①笑顔で②目を見て③ハキハキ挨拶することです。もし笑顔が苦手でも、第一印象が決まる一瞬だけは意識して口角を上げましょう。また、最初の挨拶だけは普段の2倍「ハキハキ」を心がけましょう。

## ③簡潔に話しましょう

「聞かれたことに結論から簡潔に話す」ことが大切です。普段から練習してみましょう。また自己PR、志望動機など、長くなりそうな項目も出来るだけ1分以内で話し終えるよう意識しましょう。

## ④プラスの表現をしましょう

面接はあなた自身をプレゼンする場です。短所や弱みを聞かれたときや、乗り越えた困難を語る時は良いですが、それ以外ではあまりマイナスではなく、プラスの表現を心掛けましょう。

## ⑤回答づくりのヒント3つを明確に

面接では様々な質問がされますが、結局のところ「何が出来るの?」「何がしたいの?」「本気なの?」の3つに集約できると言えます。新卒の皆さんは、「何が出来るか」に関しては、現段階の知識・技能よりも、今後どう習得するかの「やる気」を伝えましょう。

## ⑥面接中、頭が真っ白になったら

「申し訳ありません、もう一度質問をお願いいたします」と面接官に聞きましょう。また、すぐ回答できない質問にはいきなり沈黙せず、「少々お時間をいただいてもよろしいでしょうか」とまず承諾を得てから、考えをまとめましょう。

### 監修者プロフィール



はっとり みき  
服部美記

- ・人材育成研修
- ・就活相談  
就活オンライン「内定応援屋さん」
- ・司会



大学卒業後、老舗菓子メーカー勤務を経て、オーストラリアに渡る。帰国後は大手英会話教室入社、子ども英会話講師となる。講師としての営業成績は全国トップを獲得。新人講師の研修に携わる。常に100名以上の生徒を指導し、ほめるレッスンで子どもの可能性を伸ばし、保護者からの厚い信頼を得る。退職後は研修講師として独立。全国の企業の社員研修に携わるとともに、私立大学にてキャリアデザインの授業を担当。その後、三重大学キャリアセンター勤務。延べ3000名の学生のカウンセリングを行う。現在は故郷の岐阜羽島に戻り、オンラインカウンセリングを行うとともに、研修講師として全国を飛び回り続ける。

就職相談 受付中

- オンライン可
- 緊張しない面接練習
- 履歴書添削



# 心が伝わる面接のマナー

## 1 面接を受ける前に、応募している会社についてよく調べましょう

- 「どこでも良いから就職したい」ではなく「ぜひ貴社に入社したい」が伝わるように
- ホームページは会社概要（代表挨拶・理念等）や商品サービスについてよく読み込む
- 可能ならば訪れてみると実際の雰囲気が分かる
- 逆質問が出来るように用意しておく（意欲・関心を示す）
- 退職理由を話せるよう準備しておく

## 2 当日の注意事項

- ① 時間厳守…5～10分前には受付に 相手が誰でも常に自分から挨拶
- ② 身だしなみ…清潔感。土足厳禁の事務所もあるので注意  
靴は隣の椅子でなく足元に置く、傘は折りたたみを鞆へ、コート・手袋は建物の外で、  
男性のスーツの上着（ジャケット）は、下から2つ目のボタンを必ず留めること
- ③ 落ち着いて普段の自分が出せるように…  
自分とのたった1つの約束をするのも良い（守れそうな簡単なこと 例：笑顔で心がける）
- ④ 第一印象は名乗って着席する間に持たれる…「マスクでも笑顔・ハキハキ挨拶」
- ⑤ 先に部屋に通された場合、面接官が入室してきたらすぐに立つ
- ⑥ 立ったまま名乗り、「よろしくお願いします!」と挨拶する
- ⑦ アイコンタクト、うなずき…聞く姿勢も大切に
- ⑧ 条件面の内容に入り、メモしたい際は一声かける
- ⑨ お礼状を出す際はできるだけ当日中に、面接の印象や内容を書くのがコツ

## 3 深呼吸してから入室しましょう

- ① ノックは3回
- ② 入室時の挨拶「失礼いたします」
- ③ 座るように勧められても立ったまま名乗る ☆第一印象を意識!
- ④ 座る際は「失礼します」

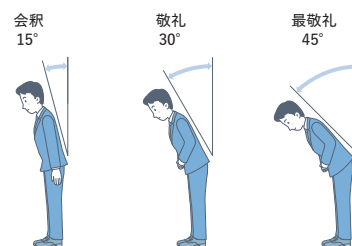


## 4 アイコンタクト、ジェスチャーのポイント

- ① できるだけ早い段階で面接官全員とアイコンタクトを取る
- ② ジェスチャーで自己表現するのも良いが、手は膝に戻す

## 5 感謝の気持ちで丁寧に退室しましょう

- ① 終了したら「ありがとうございました。」と座ったまま会釈する
- ② 立ち上がり、お礼の挨拶とお辞儀をする
- ③ ドアのところで退室のお辞儀
- ④ そっとドアを閉める





# 新たな履歴書の様式例の作成について

厚生労働省が作成した「様式例」を求職活動にご活用ください

厚生労働省では、これまで公正な採用選考（※1）を確保する観点から、一般財団法人日本規格協会（以下「日本規格協会」という。）が、JIS規格の解説の様式例において示していた履歴書の様式例の使用を推奨していました。

令和2年7月に日本規格協会が、JIS規格の解説の様式例から履歴書の様式例を削除したため、厚生労働省で新たな履歴書の様式について検討を行い、皆様に広く参考にしていただくための様式例（厚生労働省履歴書様式例）を作成しました（別添ご参照）。

変更点にご留意いただき、皆さまの求職活動にご活用ください。

（※1）厚生労働省では、応募者に広く門戸を開き、本人のもつ適性・能力を基準とした公正な採用選考を推進しています。

## 変更点（従来の履歴書様式例と異なる点）

### 「性別欄」の扱い

#### 1. 性別欄は任意記載欄となります。

- ・性自認の多様な在り方に対応するため、〔男・女〕の選択ではなく任意記載欄としました。
- ・応募者自身が、記載したい内容で記載することが可能となります。  
応募者が記載を希望しない場合は、未記載とすることも可能です。

#### 【様式例を活用する際の留意点】

- 企業から、制度上特定の性別を就業させることができない場合（坑内業務の一部等）や、男女の応募者数を把握したり（※2）、女性が相当程度少ない会社において女性を積極的に採用する（※3）場合に、面接時等に性別の確認を求められる可能性があります。  
（※2）女性活躍推進法第8条、第9条、第12条、第20条の規定に基づき、一般事業主行動計画策定のための把握・分析や目標設定、情報公表にあたり、また、えるぼし・プラチナえるぼしの認定申請にあたり、男女別の採用における競争倍率を把握する必要がある場合。  
（※3）男女雇用機会均等法第8条の規定に基づき、女性が相当程度少ない会社において、女性を積極的に採用する必要がある場合。
- 企業側に対して、性別を確認する際は、理由を説明して応募者本人の十分な納得の上で行い、性別の回答を強要することのないよう、また、性別欄の記載内容や、未記載であることで採否を決めることはないようお願いしています。

### 下記4項目は設けず

#### 2. 「通勤時間」「扶養家族数（配偶者を除く）」「配偶者」「配偶者の扶養義務」の各欄は設けないことにしました。

- ・上記4つの欄は、特に応募者のプライバシーの要素が非常に高い情報であることなどを踏まえ、新たな様式例では項目欄としないことにしました。

#### 様式例の活用に関するその他の留意事項

- 厚生労働省が作成した履歴書の様式は参考として示したものであり、各企業が必要に応じ、この様式例以外の履歴書やエントリーシートなどを活用することも可能です。
- 各企業が履歴書やエントリーシートを指定している場合がありますのでご注意ください。

新たな履歴書の様式例（厚生労働省履歴書様式例）

履歴書 年 月 日現在

写真をはる位置  
 写真をはる必要がある場合  
 1. 縦横  
 2. 本人半身胸から上  
 3. 裏面のウツシ?

ふりがな 氏名

年 月 日生 (満 歳) ※性別

ふりがな 現住所 〒 電話

ふりがな 連絡先 〒 (現住所以外に連絡を希望する場合のみ記入) 電話

「男・女」選択から  
任意記載に変更

年 月 学 歴・職 歴 (各別にまとめて書く)

年 月 免 許・資 格

年 月 学 歴・職 歴 (各別にまとめて書く)

年 月 志望の勤機、特技、好きな学科、アピールポイントなど

本人希望記入欄 (特に給料・職種・勤務時間・勤務地・その他についての希望などがあれば記入)

※「性別」欄：記載は任意です。未記載とすることも可能です。 記載内容の変更

(参考) 従来の履歴書様式例 (J I S規格の履歴書様式例)

履歴書 年 月 日現在

写真をはる位置  
 写真をはる必要がある場合  
 1. 縦横 20~25mm  
 2. 本人半身胸から上  
 3. 裏面のウツシ?

ふりがな 氏名

年 月 日生 (満 歳) ※男・女

ふりがな 現住所 〒 電話

ふりがな 連絡先 〒 (現住所以外に連絡を希望する場合のみ記入) 電話

「男・女」選択から  
任意記載に変更

年 月 学 歴・職 歴 (各別にまとめて書く)

年 月 免 許・資 格

志望の勤機、特技、好きな学科、アピールポイントなど

通勤時間 約 時間 分	
扶養家族数 (配偶者を除く) 人	
配偶者	配偶者の扶養義務
※有・無	※有・無

右記4つの欄を削除

年 月 学 歴・職 歴 (各別にまとめて書く)

本人希望記入欄 (特に給料・職種・勤務時間・勤務地・その他についての希望などがあれば記入)

記入上の注意 1. 記号以外の黒又は赤の筆記体で記入。数字はアラビア数字で、文字はくまらずに書く。 2. 捺印のときは、該当するものをのりで囲む。 記載内容の変更 削除





年	月	学 歴・職 歴（各別にまとめて書く）
年	月	免 許・資 格

志望の動機、特技、好きな学科、アピールポイントなど

本人希望記入欄（特に給料・職種・勤務時間・勤務地・その他についての希望などがあれば記入）



## イベント



### 美濃竹鼻ふじまつり

「竹鼻別院のフジ」の華麗な薄紫の花が咲き乱れるころ、藤棚の下ではお抹茶・飲食コーナーや、竹鼻町商店街周辺の寺社を巡るスタンプラリーなど各種イベントが行われます。

場所：羽島市竹鼻町2802(竹鼻別院)



### ぎふ羽島駅前フェス

秋頃に開催される市民参加型イベント。市の活性化を目指して、食・文化・産業にちなんだ多種多様なイベントが行われます。

主催：同実行委員会

場所：JR岐阜羽島駅周辺 他



### 竹鼻まつり

毎年5月3日に行われる美濃竹鼻まつりは、竹鼻町にある八剣神社の祭礼で、豪華絢爛な山車が町中を練り歩きます。山車は全部で13輛あり、約半数ずつが隔年交互に曳行されます。山車はきらびやかな大幕・見送り幕をまとい、芸術的にも大変素晴らしいものです。ぜひ一度ご観覧ください。

場所：羽島市竹鼻町3298-1(八剣神社)  
竹鼻商店街周辺

### 羽島美濃菊展

市の花「美濃菊」は気品がある大輪で、丸花卉の珍しい菊として有名です。東海地方独特の品種として愛好家も多く、毎年11月には羽島美濃菊展が開催され、にぎわいをみせます。

場所：不二羽島文化センター  
(羽島市竹鼻町丸の内6丁目7)



## 文化・歴史



### 円空

円空は、現在の羽島市上中町に生まれたとされる江戸時代(1632年~1695年)の修行僧で、洪水で非業の死を遂げた母の供養のため出家して全国を行脚する放浪の旅に出ました。流浪の中で円空は、庶民の幸福を願って、12万体的の仏像を彫刻しました。

### 中観音堂・羽島円空資料館

全長222cmの「十一面観音像」やその他16体の円空仏を間近に見ることができます。また、円空上人が産湯に使ったといわれる「円空上人産湯の井戸」が隣接しています。

場所：羽島市上中町中526  
☎058-398-6264  
開館時間：9時~17時  
休館日：月曜日



### ひらかた きおいじし 平方勢獅子

毎年10月の第2日曜日に、羽島市福寿町平方にある八幡神社で行われる例祭です。呼び物は、天下太平・五穀豊穡・家内安全を祈願し、春秋の和平安楽を感謝・祝福する行事とし、江戸時代初期より、村人たちの手により守り伝えられてきた「平方勢獅子(県指定・無形民俗文化財)」です。素朴な勢獅子達が、境内狭しと勇壮に、又、滑稽に舞い踊ります。

場所：羽島市福寿町平方182番地(八幡神社)



### 佐吉大仏

佐吉大仏は、「美濃聖人」と称せられた永田佐吉翁によって宝暦九年(1759)に建立された、高さ約5mの青銅の釈迦牟尼仏です。諸国巡礼の旅先で大病にかかった佐吉翁が、神仏に祈り全快したことに対する感謝の気持ちとして建立したとされています。

場所：羽島市竹鼻町209(大仏寺) ☎058-391-5032



## れんこん料理

県内生産量の半数以上を占める羽島市の特産品。れんこんはビタミンCやミネラルが多く、健康に良い食材として注目されています。「羽島れんこん友の会」加盟店では、ミネラルたっぷりのれんこんを使っためずらしい料理が味わえます。



## 川魚料理



木曾川、長良川の二大河川に囲まれた羽島は、古くから水害に悩まされ輪中が発達した地であり、その恩恵による川魚文化の発達した地でもあります。そのため、なまず、うなぎ、鯉など珍しい絶品川魚料理を味わうことのできるお店が羽島市内にはたくさんあります。

## みそぎだんご



羽島市には、古来より「みそぎ団子」という野趣豊かな珍菓があります。毎年6月30日の「みそぎ神事」の日や、7月1日・15日の「代々まつり」などの日を中心に市内の菓子屋・餅屋などで売り出され、米粉のダンゴと赤味噌の入り混じった何とも言えない甘辛い素朴な風味が好評を呼んでいます。

## 施設

### 羽島市歴史民俗資料館 ・ 羽島市映画資料館

館内は、円空、織物、輪中などの郷土資料を所蔵展示しているほか、全国的にも珍しい公立の映画資料館が併設されており、数多くの映画資料が所蔵されています。また、すぐ前には竹ヶ鼻城跡の記念碑があります。



場所：羽島市竹鼻町2624-1 ☎058-391-2234

### 不二竹鼻町屋ギャラリー

竹鼻地区の伝統的な京風町屋の佇まいを残したギャラリー。熊谷守一、前田青邨など著名作家の作品を所蔵。



場所：羽島市竹鼻町2765番地 ☎058-393-0951

### ぐるっと羽島 はしま観光交流センター



羽島市の新たな観光拠点として整備された施設です。「観光交流休憩所」は、観光客の方々の憩いのスペースとなっており、また、明治の土蔵を改修した「観光案内所・体験スペース」では、江戸時代から伝わる木綿織物である「美濃縞」の体験コーナーや、羽島市のお土産品が一堂に揃う販売所もあり、市内の観光案内も行っています。

休館日：年末年始のみ 営業時間：9:00～16:00  
場所：羽島市竹鼻町2614番地 ☎058-322-2303

### 不二羽島文化センター (羽島市文化センター) テキスタイル マテリアルセンター



羽島市が文化芸術活動と生涯学習の中核施設として建設したもので、全国に誇れる設備と機能を備え、優れた音楽、舞台芸術の公演はもとより、各種学習活動が展開できる施設です。

場所：羽島市竹鼻町丸の内6丁目7 ☎058-393-2231



日本全国のファッション衣料用素材を集積した国内最大のテキスタイル資料館です。収蔵している素材は日本全国の優れた開発素材で、過去40年以上前のものから最新のトレンド素材まで幅広く展示しており、全国的にも高い評価を得ています。(要事前連絡)

場所：羽島市竹鼻町蜂尻448番地 ☎058-391-8511



## 羽島商工会議所

〒501-6241 岐阜県羽島市竹鼻町2635

TEL 058-392-9664

FAX 058-392-6708

e-mail [info@hashima-cci.or.jp](mailto:info@hashima-cci.or.jp)

