

平成23年 3月発行



第155号

羽島商工会議所

〒501-6241

岐阜県羽島市竹鼻町2635番地 TEL<058>392-9664 FAX<058>392-6708

E-mail : info@hashima-cci.or.jp URL : http://www.hashima-cci.or.jp

# 会議所タイムズ

第2回

まるごと1ヶ月  
はしま熱血飲食まつり開催

4月23日(土)～5月22日(日)

はしま熱血飲食まつり

飲食・サービス部会(部長 山田恒夫)では、飲食店を盛り上げるために、羽島喫茶組合、羽島市菓子工業組合、羽島市飲食店組合と協力して「第2回まるごと1ヶ月 はしま熱血飲食まつり」を開催します。

2名に当たる抽選応募券をお渡しします。(※但し、応募券が無くなり次第、配布を終了いたします。)「はしま熱血まつり」のノボリを街で見かけましたら是非ともお立ち寄りください。

期間中は参加協力店が各自もしくは組合ごとでイベント・フェアなどの各種サービスを行います。

また、期間中に参加協力店にてお食事・ご購入された方の中から15人以上に参加店で使える商品券1万円分、さらに商品券2千円分が各店から



第1回の抽選会の様子

- 2ページ…各委員会、繊維加工・卸部会視察研修
- 3ページ…岐阜県経済の現状、新入会員紹介
- 4ページ…ビジネスモール、業務災害補償プラン、無料相談窓口、金融情報

## はまなみ。桜まつり

〈つばきまつり〉

開催期間

3月12日(土)・13日(日)

【場所・内容】

市民の森 羽島公園

園内飾り付け、飲食コーナー、苗木・農産品の販売

〈椿・桜フォーラム〉

【場所・内容】

羽島市文化センター

椿・桜を題材にした作品の展示、水彩画・ちぎり絵の体験コーナーなど

〈桜まつり〉

開催期間

3月26日(土)

～4月3日(日)

【場所・内容】

市民の森 羽島公園

園内提灯飾り付け、ライトアップ、飲食コーナーなど

※内容は変更することがあります。

お問い合わせ先

羽島市観光協会事務局

☎(392) 1111

### 通常議員総会を開催します

第31回 羽島商工会議所通常議員総会を次の日程で開催いたします。

議員の皆様方は、是非ともご出席いただきますようお願い申し上げます。

日 時 平成23年3月28日(月) 正午より

場 所 羽島市文化センター

議 案

第1号議案 羽島商工会議所平成23年度事業計画(案)について

第2号議案 羽島商工会議所平成23年度収支予算(案)について

第3号議案 羽島商工会議所常議員の選任について

### 総務・財政、 事業企画委員会 を開催

2月25日（金）総務・財政委員会（委員長 林敬治）が開催され、平成23年度当初予算について審議をいただきました。

また3月1日（火）には事業企画委員会（委員長 青木貞夫）が開催され、平成23年度事業計画について審議をいただきました。

事業計画と予算（案）は、常議員会を経て、3月28日開催の通常議員総会にて正式に決定されることとなります。



総務・財政委員会の様子

### 国際・情報化 委員会を開催

2月24日（木）、当所常議員室において、国際・情報化委員会（委員長・平松芳郎）を開催いたしました。



国際・情報化委員会の様子

本委員会では、当所の国際化事業、情報化事業等について検討しており、今回は会報の充実を図るべく、広告掲載等について討議いたしました。  
今後、さらに充実した紙面で会報をお届けできるよう努力してまいりますので是非ご期待ください。

### 繊維加工・卸部会 視察研修旅行

繊維加工・卸部会（部長・藤川尚宏）は、2月27日～28日に、視察研修旅行を行いました。

最初の視察先である兵庫県西脇市の廣田縫工（株）は、カーテンなどを製造する企業で、定年制を廃止し、ゆつたりとした4つの工場で20代～70代の約180名の従業員が働いています。なかでも70代の従業員も生き生きと作業をこなす姿が印象的でした。

さらに東大阪市の（株）イワサキを視察しました。ここでは、高級婦人既製服を製造しており、昭和45年から社内に職業訓練校を設置し、「商品を作る前に人を作る」を目標に40年余り縫製技能



（株）イワサキにて

### 割引券等を提供頂ける 事業所を募集しています

羽島商工会議所では、会員事業所の皆様へのサービスの 일환として割引券の発行等を実施しています。

年間約2000件の利用

者を育て続けてこられました。殆どの作業を内製化され、特に営業しなくても仕事はある、とのことでしたが、それも従業員の高い技術力の賜物であると言えるでしょう。

（窓口渡し）があり、ご好評頂いております。

新たに割引券などを、ご提供頂ける事業所を募集しています。

詳細は、商工会議所までご連絡下さい。

☎（392）9664

## 協会けんぽからのお知らせ

### 平成23年度の健康保険料率が変わります

平成23年度の岐阜支部の健康保険料率は9.50%です。岐阜支部の保険料率は、下記のとおり変更となります。

	22.3月～23.2月（現行）	23.3月～（4月の納付分～）
岐阜県	9.34%	→ 9.50%
介護保険料率	1.50%	→ 1.51%

企業・商品・サービスなどのPRにご活用ください

### 会報広告の募集を開始します。

この大きさと1回10,000円（税込み）

※年間契約等で割引がございます。

#### 【当会報について】

- 発行日 毎月10日発行
- 発行部数 約1,700部
- 配布先 会員事業所・各官公庁関係機関、全国の商工会議所など

お申込み、お問い合わせは羽島商工会議所まで

# ふじまつり・竹鼻まつり 出店者募集

(振)羽島市商店街連盟では、ふじまつり・竹鼻まつりの出店業者を募集します。

1. 出店期間  
4月22日(金)  
～5月5日(祝)
2. 出店場所  
御坊瀬戸広場内
3. 出店料  
1万円
4. 申し込み方法  
3月31日(木)までに商店街連盟事務局に詳細をお問い合わせの上、お申込下さい。  
(☎392-9664)

## 岐阜県経済の現状のポイント(2月)

～岐阜県商工労働部商工政策～

※一部抜粋

### 【設備投資】

- 設備関係では、中国などアジアからの受注は引き続き順調に推移していることに加え、米国からの受注も増加傾向が続いている。一方、県内では設備投資意欲こそ戻りつつあるが、投資実績は依然として盛り上がりには欠けている。
- 工事関係では、年明け以降公共工事の発注が減少していることに加え、来年度以降の動向も不透明であることから、先行きを懸念する声が大勢を占めている。

### <新卒者の就職動向>

- このような厳しい雇用情勢の中、大学生では国の「既卒者採用拡大奨励金制度」等の影響などから足もとの求人が増えているにも関わらず、未内定者の動きは鈍く内定状況が昨年を下回る学校も多い。
- 一方、高校の新卒者は就職希望者が昨年を上回っている地域も多い中、ここに来て内定数が増加しており、内定率がほぼ100%に至った地域も多く見られるようになった。

## ご入会ありがとうございます

平成22年12月、平成23年1月加入分(順不同)

# 新入会員の紹介

### 小寺建築

代表者 小寺 文雄  
所在地 福寿町平方9-29  
事業内容 建築大工(建物リフォーム)  
部 会 建設

### 亀すし

代表者 安田 寛之  
所在地 竹鼻町丸の内11-59  
事業内容 飲食業(寿司・仕出し)  
部 会 飲食・サービス

### (株)吉祥

代表者 安田 ますみ  
所在地 竹鼻町丸の内11-59  
事業内容 葬祭業  
部 会 飲食・サービス



### おそうじ本舗 羽島笠松店

代表者 米田 賢吾  
所在地 福寿町本郷1266-1  
事業内容 清掃業(ハウスクリーニング)  
部 会 飲食・サービス

### (有)山田重機

代表者 山田 実  
所在地 竹鼻町駒塚644  
事業内容 重機リース  
部 会 建設

### 鷺見建築

代表者 鷺見 公智  
所在地 正木町南及3-22  
事業内容 建築業  
部 会 建設

### 日昇(株)

代表者 若山 昇  
所在地 竹鼻町飯柄734-1  
事業内容 繊維卸、検品  
部 会 繊維加工・卸



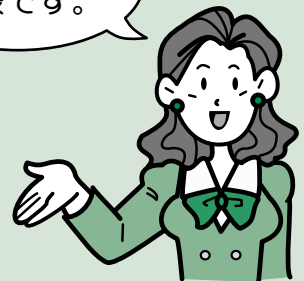
### よう星

代表者 高橋 昭文  
所在地 小熊町西小熊4292  
事業内容 IT関連(ホームページ作成)  
部 会 飲食・サービス

### (株)エムケーコーポレーション

代表者 川瀬 博一  
所在地 竹鼻町丸の内1-3  
事業内容 自動車販売業  
部 会 運輸・通信

新入会員の皆様です。





## 羽島商工会議所 無料相談窓口のご案内

種別	相談日等
金融 <b>要予約</b>	事業資金の融資相談、融資制度の説明等にご利用下さい。 【日時】3月23日(水)10:00～正午 【相談員】日本政策金融公庫
記帳	日々の記帳でわからないこと、帳簿の付け方の指導を希望される方など、ご利用下さい。 【日時】 3月17日(木) 10:00～正午 3月18日(金) 14:00～16:00 【相談員】本所職員
法律 <b>要予約</b>	中小企業者のための司法書士相談会 【日時】3月23日(水)13:00～16:00 【相談員】岐阜県司法書士会所属 司法書士

※金融、法律のご相談は、お電話にてご予約ください。

お問い合わせ  
中小企業相談所 ☎ 392-9664

## 金融情報

### 金利のお知らせ(H23.3.1現在)

#### 【日本政策金融公庫】

マル経資金……………1.95%  
(設備資金貸付について、当初2年間の貸付利率が0.5%低減されます。  
※適用期限が平成22年9月30日から平成23年3月31日まで延長されました。

普通貸付…2.25～4.10%

#### 【羽島市融資制度】

小口融資……………0.75%

※小口融資のお問い合わせは、  
羽島市商工観光課(☎392-1111)まで

### ☆企業検索

強力な検索システムでザ・

現在、ホームページをお持ちでない方には簡易ホームページサービスがあります。

### ☆簡易ホームページ

登録企業数は現在、約26万社、月間200万アクセスという規模を誇る日本最大級の企業検索サイトです。

ザ・商談モールでは、買いたい商品・技術の提案・見積りを募集できます。ザ・ビジネスモールに登録された企業へ一括して提案・見積りの請

### ☆ザ・商談モール

ビジネスモールのデータベースを検索できます。また、自社ホームページをお持ちの方は、ザ・ビジネスモールへURLの登録をお奨めします。検索範囲が自社ホームページまで広がり自社ホームページのアクセスアップに繋がります。

詳しくは、羽島商工会議所まで ☎(392) 9664

もっと詳しく、自社商品やサービスをPRしたい方には、プレミアムメンバーサービスがあります。(年額1万8900円)専用のデザインで会社概要や商品・サービスのPRができるほか、専用URLの設定ができ、自社ホームページとして利用できます。

### プレミアムメンバーサービス

求ができません。反対に、提案・見積り提出依頼を受け取ることもできます。これら全てのサービスが商工会議所の会員であれば無料で利用することができます。

見つかる！ あなたのビジネスパートナー

# ザ・ビジネスモール

http://www.b-mail.ne.jp

## 全国商工会議所

新しい労災リスクから  
会員の皆様をお守りする

## 全国商工会議所の「業務災害補償プラン」

誕生  
しました

うつ病による自殺や過労死など新しい労災は年々増加。そしてその賠償金も高額化の傾向に…。しかも、平成18年の労働安全衛生法の改正により、企業側の責任は厳格化の方向。これらの労災リスクにしっかり対応でき、しかも低廉な掛金で加入できる新しい補償プランができました。

### 業務災害補償プランの特徴

- 全国商工会議所のスケールメリットによる低廉な掛金（約半額水準）
- 労災訴訟に備える「使用者賠償責任保険」を標準セット
- 政府労災保険の給付を待たずに\*保険金のお支払いが可能
- 契約は無記名式。短期労働者やパート・アルバイトも包括自動補償
- 掛金は売上高で算出OK 掛金は全額損金参入可能

\*政府労災保険への加入が必要です。(使用者賠償責任保険は給付決定後の支払いになります)

保険期間は2010年10月1日～1年間。中途加入は毎月受付しています。加入月の翌々月1日から補償開始されます。本内容は業務災害補償プランの概要を示したものです。実際の加入および詳細は引受保険会社の約款、パンフレット等に從います。

お問い合わせ先

羽島商工会議所 ☎392-9664

制度引受保険会社

東京海上日動火災保険(株)、(株)損害保険ジャパン

制度運営 日本商工会議所